

FOR TRENDSETTERS



438



FOR TREND SETTERS

NEW HANSE 458은 유행을 쫓지 않고, 그들만의 코스를 정하길 원하는 사람들을 위한 특별한 모델입니다.

그뿐만이 아니라 HANSE만의 혁신적인 디자인으로 어느 marina 에서도 눈길을 끌 것입니다.

또한 훌륭한 세일링 성능은 당신 뿐만 아니라 게스트 그리고 주변의 모든 사람들에게 선망의 대상이 될 것입니다.

The new HANSE 458 is a yacht for sailors who don't want to follow in the wake of the latest trend, but prefer to set their own course. With its innovative, pioneering design, this yacht is an eye-catcher in any harbour. And her excellent sailing performance is sure to thrill you while impressing both guests and the onlookers left astern. Below deck, too, the HANSE 458 sets new standards. Thanks to an exquisite, modern interior, she offers an effortlessly stylish and deeply comfortable life aboard.



바다 한가운데 에서 집의 아늑함을 느껴보세요.

The pen of judel/vrolijk & co와 세계 최고의 숙련된
요트 엔지니어들과의 합작으로 단단한 선체라인과 인상적인
세일 플랜을 가졌고, 최고 밸런스의 Rudder blade와 함께
빠른 스피드와 안전성을 오래 약속드립니다.

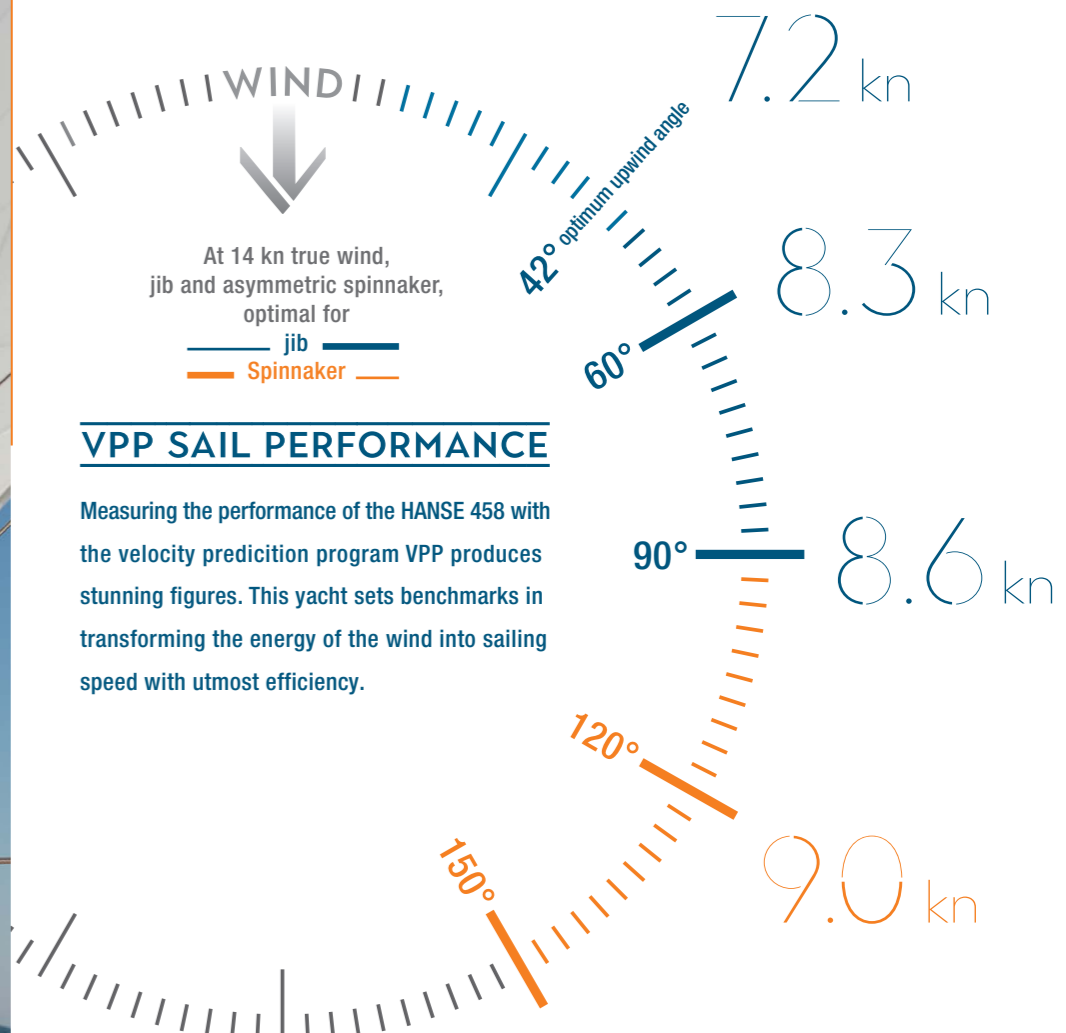
Feel at home on the high seas. The trademark fast hull line and
the impressive sail plan come from the pen of judel/vrolijk & co,
the world's best and most experienced yacht construction
engineers. The combination of a perfectly harmonised lateral
plan and a pre-balanced rudder blade is a further guarantee
for high-speed performance and safety while you are sailing.

FAST CRUISING



Feel the pleasure of

C O M F O R T
S P E E D



VPP SAIL PERFORMANCE

Measuring the performance of the HANSE 458 with the velocity prediction program VPP produces stunning figures. This yacht sets benchmarks in transforming the energy of the wind into sailing speed with utmost efficiency.

Velocity Prediction Program VPP으로 측정된 HANSE 458의 성능은 놀라운 수치를 보입니다. 바람의 에너지를 세일링 스피드로 전환하는 것에 있어서 아주 뛰어난 효율성을 보이며, 또한 모든 보트들의 본보기가 됩니다.

FAST CRUISING



RIG & SAIL OPTIMISATION

높게 디자인된 Rig는 HANSE의 트레이드마크입니다. Udel/vrolijk & co의 디자이너는 오직 HANSE 각각의 모델들을 위해 정교하게 계산된 모델을 사용해 완벽하게 세일 플랜을 탄생 시켰습니다. 덕분에 HANSE요트는 동급 클래스에서 가장 빠른 요트가 될수있었습니다.

A high rig is the trademark of every HANSE. The yacht designers from judel/vrolijk & co perfectly form the sail plan for each HANSE with the use of highly sophisticated calculation models. This guarantees that you have the best sailing characteristics under all conditions, and it ensures your HANSE is one of the fastest yachts in its class.



0° heeling angle

15° heeling angle

아름답게 길게펼쳐진 HANSE만의 시그니처 워터라인

한세 458의 가파른 스트레이트형의 선미에서 놀라운 성능이 발현 되는데 이 똑똑한 디자인은 어떤 파도의 경사에서도 최적의 Waterline을 유지하며, 모든 항해 코스에서 우수한 스피드를 자랑합니다.

Outstanding performance comes from having a steep stern and a straight stem. This intelligent design provides an optimal, long waterline at any heeling angle – and superior speed for you on all courses.

FAST CRUISING

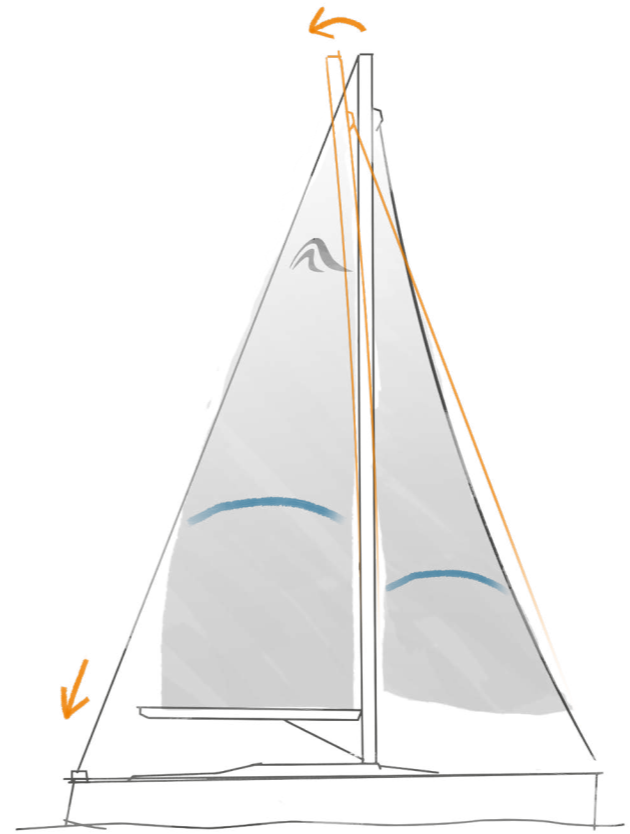


LOA
14.0 m

BEAM
4.4 m

DRAFT
2.2 m

DISPLACEMENT
17.7 t



HANSE SMART TRIM SYSTEM

세일을 매끄럽게 조절 할 수 있도록 다듬었습니다. 앞에서든 뒤에서든 똑같이 좋은 퍼포먼스로 세일링을 할 수 있고, 마스트와 세일이 어떤 불규칙 한 바닷바람에서도 잘 적응할 수 있도록 도와줍니다.

We have trimmed the sail so you can sail like a pro and included a backstay, which can be adjusted seamlessly. This enables the mast and the profile of the sail to perfectly adapt to the wind at all times.



FAST CRUISING



HANSE는 Easy Sailing 컨셉으로 시작된 요트입니다 또한 self-tacking jib을 개발함으로써 혼자서 요트를 컨트롤 할수 있고 세일링에 신경쓰지 않고 게스트들과 편하게 즐거운 시간을 보낼 수 있습니다. 스티어링에 많은 신경을 쓰지않으면서 모든 Reefing, Tacking 그리고 세일 셋팅이 가능하게 개발되었고, Deck는 line을 안쪽에 두게 됨으로써 더욱 깔끔해진 요트가 됩니다. HANSE 388은 바다 또는 마리나 에서 휴식을 취할때 최적의 편안함을 줍니다.

The HANSE Easy Sailing Concept is legendary. We invented the integrated self-tacking jib and brought all the lines to the helm. This means you can sail your yacht alone – or carefree while enjoying time with guests. Reefing, tacking and setting sail can all be performed from the helm without any effort. The deck is free of lines and fittings, giving you uncompromising comfort and space while you are at sea or relaxing in the harbour.

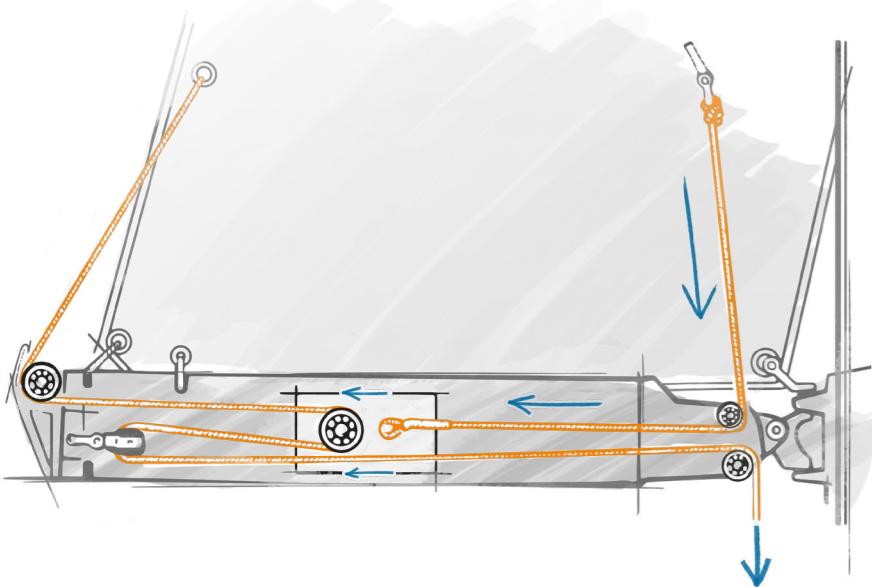
EASY SAILING



HANSE ONE-ROPE REEF SYSTEM

직접 세일구역을 조정할 수 있습니다. Cockpit에서 쉽게 조정 가능하며 HANSE One-Rope Reef System으로 빠르고 어떤 노력 없이 세일링을 가능케합니다.

You decide the size of the sail area – easily from the comfort of the cockpit. The HANSE One-Rope Reef System ensures that handling is quick and effortless for you.



PURE DECK & COCKPIT

깨끗하고 멋집니다. 모든 공간은 미니멀하게 디자인 되었습니다. 할야드와 시트를 데크 아래로 넣음으로써 HANSE 458은 깔끔하고 간결한 구조를 가졌습니다.

Clean and cool. All spaces feature a minimalist design, with a pure and clear structure. We have even hidden the halyards and sheets elegantly below the deck.



HANSE SELF-TACKING JIB

self-tacking jib은 보다 쉽고 빠르게 요트를 운행할 수 있게 도와줍니다 그리고 tack에서 또는 jibe에서 헤드세일이 통합된 데크레일은 부드럽게 정확한 방향으로 조정합니다.

The self-tacking jib lets you easily and quickly manoeuvre the yacht. In the tack or the jibe, the headsail smoothly glides over the integrated deck rails automatically to the correct side.

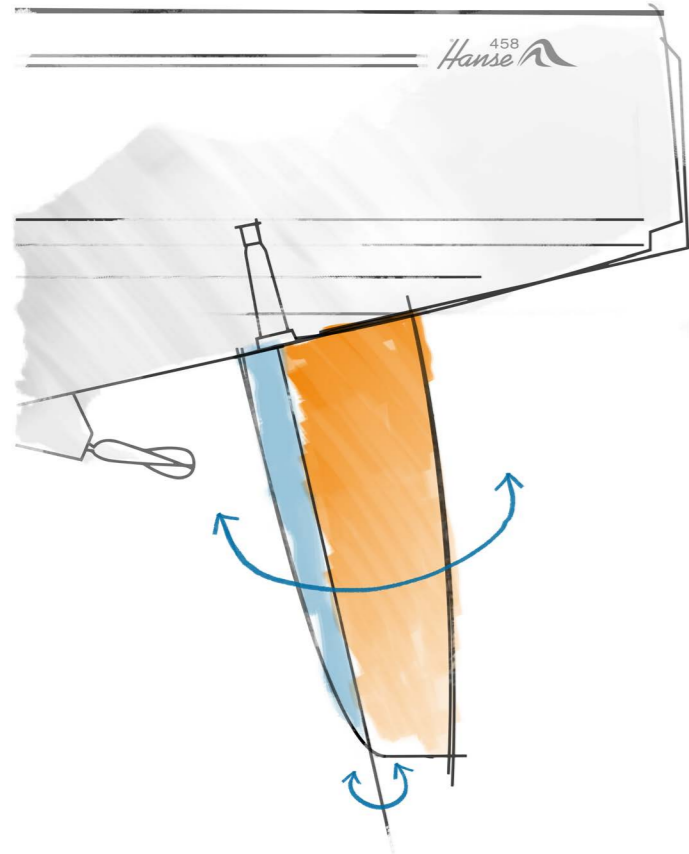


EASY SAILING

HANSE RUDDER BALANCE

우리는 뛰어난 밸런스의 러더를 개발했습니다. 러더 시스템의 디자인은 안전하면서도 상당히 민첩합니다. 평균보다 더 크게 만들어진 표면으로 효율성을 증대시켰고, 이로써 바다에서 어떠한 작은 플레이에서도 민첩성을 보입니다.

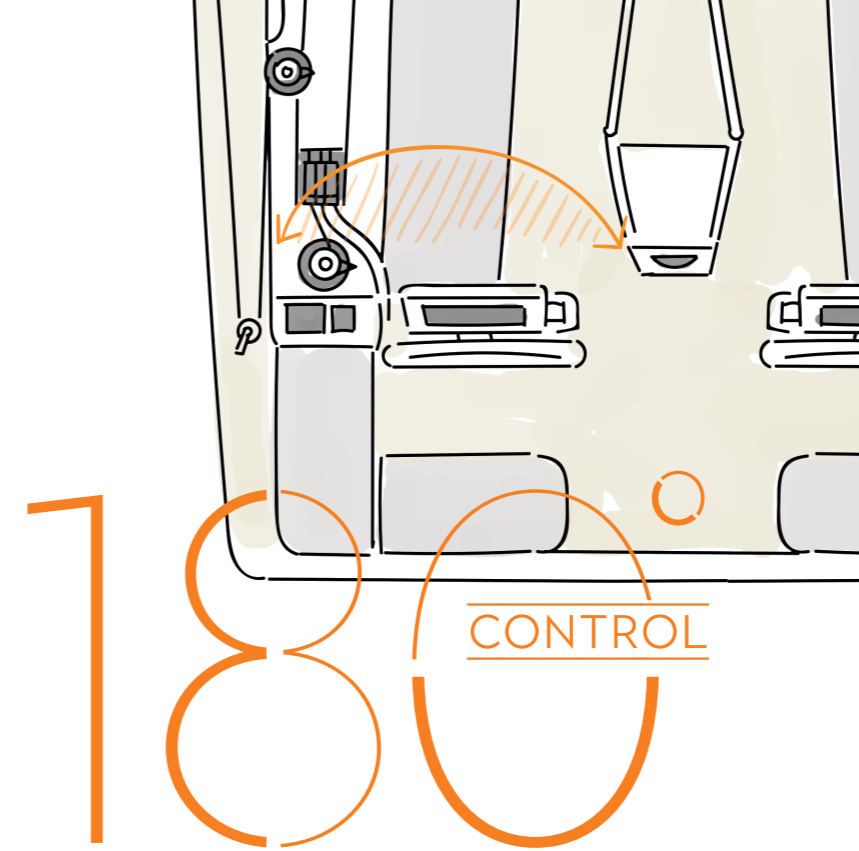
When it comes to the design of the rudder system, HANSE gives you high agility without compromising safety. For this, we have developed a pre-balanced rudder whose efficient surface is larger than average. It makes steering the yacht in any situation child's play.



HANSE CROSSOVER SAIL

HANSE Crossover Sail은 Ultra-modern sail의 완벽함을 자랑합니다. 최고의 부품들과 기술로 만들어졌습니다. 이 세일의 특별함은 65도~140도의 바람에서도 조작이 쉽고 활용도가 아주 높다는 것입니다.

The HANSE Crossover Sail is the impressive result of an ultra-modern sail perfect for when you are on a reach course. Equipped with the finest components and technical finesses, this cutting-edge sail is unique in both its ease-of-use as a Genoa sail and its enormous spectrum of usage – from 65 to 140-degrees to the wind.



HANSE HELMSMAN CONTROL

Segeln per Knopfdruck? Bei HANSE keine Vision, sondern Wirklichkeit! Steuern Sie die gesamte Technik bequem vom Cockpit aus. Alle Schoten und Fallen führen zum Steuerstand, somit haben Sie die absolute Kontrolle in allen Segelmanövern.

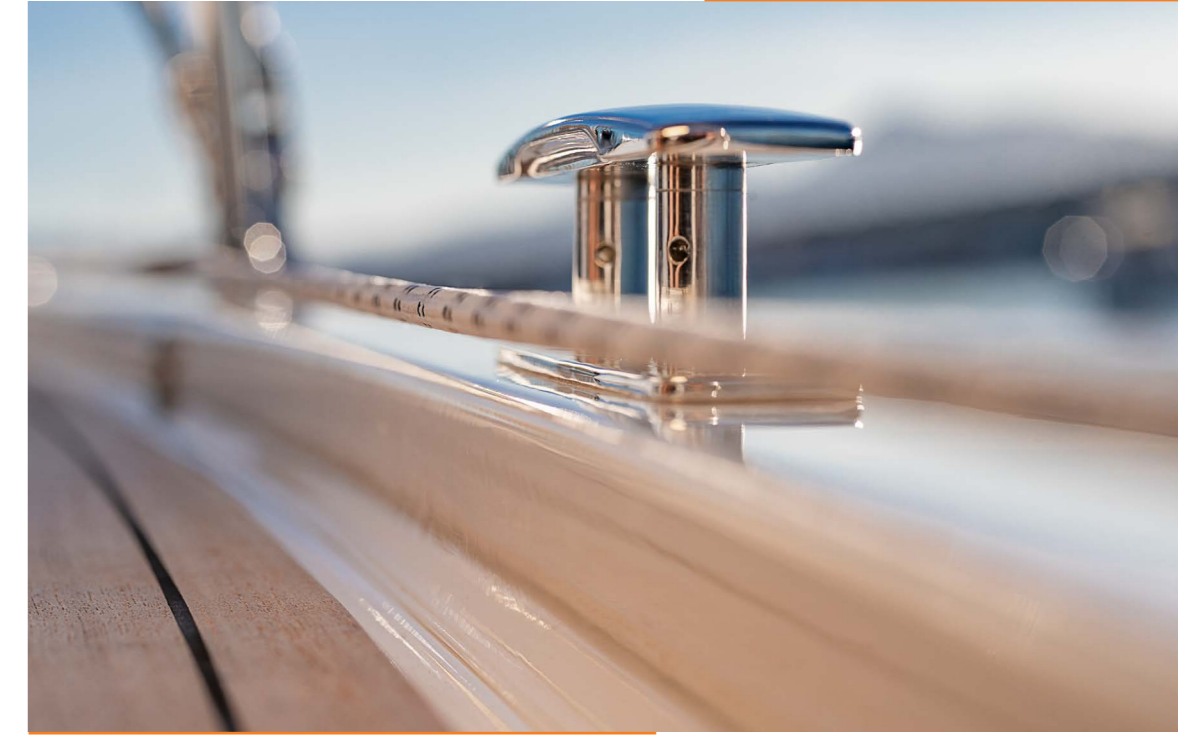
버튼 터치 하나만으로 세일링을 해보세요. 한세와 함께 당신의 꿈이 실현될 것입니다. 전체 시스템을 컨트롤 하세요 cockpit 으로. 모든 halyards 와 sheets는 helmsman(조타실) 으로 이어져있습니다. 이것은 당신이 모든 세일링 동작을 컨트롤 할 수 있게 도와줍니다.





HANSE와 함께 혁신적인 요트를 즐겨보세요. 테크니컬한 혁신과 퀄리티는 HANSE458의 많은 부분에서 확인할 수 있습니다. 감성적인 디자인과 웰빙 컨셉의 편안함을 자랑합니다. 수퍼리얼 디자인으로 요트 어느곳에서도 디테일을 느낄 수 있습니다. 이로써 최첨단 기술들과 예술성을 더해 완벽한 요트를 완성했습니다.

With HANSE, you have a progressive yacht that makes a statement. Technical innovations and quality in every detail are just as much part of the HANSE 458 as are an emotional design and comfortable atmosphere of well-being. Each detail is a subtle expression of superior design. The well-orchestrated ensemble of advanced technology and its integration is the highest art of yacht design at HANSE – and what drives us to create the perfect yacht.



INNOVATIVE DESIGN



HIGH EXTERIOR&INTERIOR LIGHTS



- 1 티크재질의 수공예 접이식Bating platform 2 세면기 일체형의 BBQ와 함께 하는 조종석 테이블 3 두 개의 스티어링 휠
- 4 인체공학적 플로터포트 5 출입 계단 옆의 채광창 6 여섯 개의 선체(Hull) 윈도우 7 총 13개의 데크해치
- 8 HANSE-Jib셀프타킹시스템 9 선수 쪽의 데크 채광창 10 밝고 넓은 선미선실 11 고급우드와 실내장식
- 12 폴 셋팅 된 현대식 L자형 식료품보관함과 특별 제작된 냉장고. 위쪽과 앞쪽으로 오픈가능
- 13 상단 컵보드-트렌디한 펄 그레이 또는 보브 그레이 톤 14 엘레강스한 라운지 소파와 높이 조절이 가능한 테이블을 갖춘 갤리
- 16 높은 퀄리티의 벽 판넬링 16 킹 사이즈의 아일랜드 침대와 대형 채광창과 큰 수납공간을 갖춘 럭셔리 캐빈오너룸

- 1 Manuel fold-out Bathing platform with teak 2 Helmsmanseats with integrated BBQ and washbasin 3 Twin wheels
- 4 Ergonomic plotterpods 5 Glass skylights beside companionway 6 Six hull windows 7 Thirteen openable deck hatches
- 8 HANSE-self tacking jib 9 Skylights on fore deck 10 Bright and spacious aft cabins 11 Exclusive new woods and décors
- 12 Modern, fully equipped L-shaped pantry features an intelligent, patented fridge, which is openable from above and in the front 13 Coloured upper cupboards in a trendy Pearl Grey or Dove Grey tone
- 14 Stylish salon with elegant lounge sofas and lowerable table 15 High-quality wall panelling 16 Luxurious owner's cabin with king-size island bed, wonderful large skylights and enormous storage space

LIGHT & AIR Unlimited

wellbeing과 freedom은 서로 매치하기 힘들지만 HANSE 458은 이 두 감성을 함께 전합니다.

- 1 & 2 넓은 채광창과 13개의 오픈데크해치로 태양광과 신선한 공기를 만끽할 수 있습니다.
- 3 리프레시를 위한 bathing platform, 햇빛이 잘 들어오는 넓은 공간, 오픈 데크, 젠들함을 가장 잘 나타내는 공간, 그리고 시원한 바람이 부는 라운지 바는 당신만의 프라이빗 한 공간인 동시에 모두가 함께 즐길 수 있는 공간이 될 것입니다.

Let the HANSE 458 deliver a sense of freedom and wellbeing that is hard to match. 1 & 2 Generous skylights in the bow and thirteen opening deck hatches allow light and fresh air to flood in below. 3 The entire yacht becomes your personal oasis of wellbeing – where everyone has a favourite spot. Be it the bathing platform for a refreshing dip, soaking up the sun on the spacious, open decks, or making the most of a gentle, cooling breeze in the saloon retreat.



1



2



INNOVATIVE DESIGN



인체공학적 라이프스타일 1 세련되고 편안한 쿠션으로 바다와 태양을 더욱 아름답게 즐길 수 있습니다.

인체공학적으로 디자인된 twin wheels으로 부드러운 항해가 가능합니다. 2 세면기가 통합된 BBQ와 함께 시원한 다이닝을 즐길 수 있습니다.

3 오픈데크 레이아웃과 싱크로 블렌딩 된 넓직한 천장으로 시원한 다이닝을 만끽하세요.

4 깔끔한 아웃라인을 위해 로프가이드 모두 내부마감으로 처리했습니다.

Lifestyle without compromise: 1 Refined, comfortable cushions allow you to revel in the best the sea and sun can offer. The ergonomically designed twin wheels make for responsive, satisfying helming. 2 Thanks to the integrated barbecue and sink, you are never far from a fresco dining. 3 Large skylights seamlessly blend into the clear, open deck layout. 4 Our clever rope guide hides all sail controls for a tidy finish.



INNOVATIVE DESIGN



INNOVATIVE INTERIOR DESIGN

엘레강스 스타일의 센스를 가진 분이라면 HANSE458에 주목하세요.
 혁신적인 lighting 컨셉은 많은 햇빛을 담을 수 있기에 데크 위에서도
 릴렉싱한 분위기를 즐길 수 있고, 조도조절로 내추럴한 분위기를 낼 수 있습니다.
 정교하게 잘 만들어진 수공예 인테리어와 엘레강스한 라운지 소파는 함께 즐기거나
 혹은 혼자만의 고요한 시간을 더욱 특별하게 만들어줍니다.

If you love style and elegance, you'll find your senses spoiled on the HANSE 458.
 Our innovative lighting concept makes the most of the sunlight and complements
 it with dimmable accent lights, to create a natural, relaxing atmosphere on board.
 The finely crafted interior with its elegant lounge sofas offers an excellent backdrop
 for a joyful get-together – or for serene moments alone.



INNOVATIVE GALLEY

당신이 원하는 모든 것 : 1 현대적이고 지적으로 디자인 된 팬트리 시설이 완비되어 있습니다.

2 넓은 찬장은 조화로운 컬러들로 이루어져 있습니다.

3 HANSE만의 특별한 냉장고는 위쪽 또는 사방에서 편하게 닿을 수 있도록 디자인 되었습니다. 4 양 옆으로도 편리하게 닿을 수 있습니다.

Just as you like it: 1 The modern, intelligently designed pantry is fully equipped and offers plenty of ventilation options.

2 The spacious cupboards can feature a range of harmonious colours to shape a cosy atmosphere that makes you feel perfectly at home.

3 The refrigerator, which has been specially designed by HANSE, can be easily accessed

from the top or 4 conveniently from the side.





당신의 완벽한 휴가를 위한 모든 것 : 1 HANSE 458은 독특한 웰빙 분위기와 스마트한 조명과 함께 당신을 자유롭게 하는 또 다른 집이 될 것입니다. 또한 당신이 원하는 모든 것을 만족시키는 공간이 될 것입니다.

2 침실은 아름다운 조명으로 빛을 골고루 퍼뜨려 당신을 릴렉스 하게 만들어 줍니다.

3 밝고 넓은 갤리는 뒤 쪽 캐빈까지 그 따뜻함을 전달합니다.

큰 사이즈의 창문은 세련된 인테리어를 돋보이게 하며, 고급 패브릭은 우아한 느낌을 더해줍니다.

Everything is perfect, for perfect holidays: 1 Let the HANSE 458 free you and become your home away from home, with its exceptional atmosphere of well-being, special colour scheme and intelligent lighting. Space can be used flexibly to satisfy every wish.

2 A beautiful design and indirect lighting turn the bathroom into a space to unwind.

3 The bright, spacious ambience of the saloon carries over into the aft cabin. Large windows illuminate the stylish interior, while high-quality fabrics add an elegant touch.



LIGHT & LUXURIOUS

THE MASTER CABIN



데크 위에서 생동감을 느끼고, 캐빈에서 평화로운 아늑함을 느껴보세요.
편안하고 고요한 당신만의 오아시스를 만들어 드립니다.
캐빈의 채광창과 hull window로 판타스틱한 전망을 제공합니다.
이 뿐 아니라 현대적인 욕실, 엘레강스한 침실 그리고 넉넉한 선반과 수납공간으로 만족을 드립니다.

Leave the raw excitement up on deck for a moment and enjoy withdrawing into the peace and quiet of this supremely comfortable master cabin. Offering a pure oasis of calm and comfort, the cabin is fully equipped with an en-suite designer bathroom, an elegant island bed, generous shelving and stowage space, as well as fantastic views through extensive skylights and hull windows.



언제 어디서든 HANSE와의 세일링은 독보적입니다.
당신의 눈을 사로잡을 수 있는 컬러로 Hull과 그 커버를 지정할 수 있을 뿐만 아니라 데크와 맞는 테크니컬 장비를 선택해보세요! 이 모두를 당신의 취향대로 선택할 수 있고 인테리어 또한 당신의 시그니처를 반영합니다. 모던한 로프트 분위기와 함께 바다의 엘레강스함으로 둘러쌓여 자유를 만끽해보세요. 높은 퀄리티의 장비와 악세서리가 당신을 기다리고 있습니다.

Wherever you sail – your HANSE is one of a kind. You choose the colour of the hull and which upholstery you would like to catch your eye. On deck, the decision of which technical equipment to include on your HANSE yacht is all yours. The interior also carries your signature. Enjoy the freedom in the open sea in a modern loft atmosphere or surrounded by maritime elegance. High-quality materials and exclusive fittings await you.



INDIVIDUAL

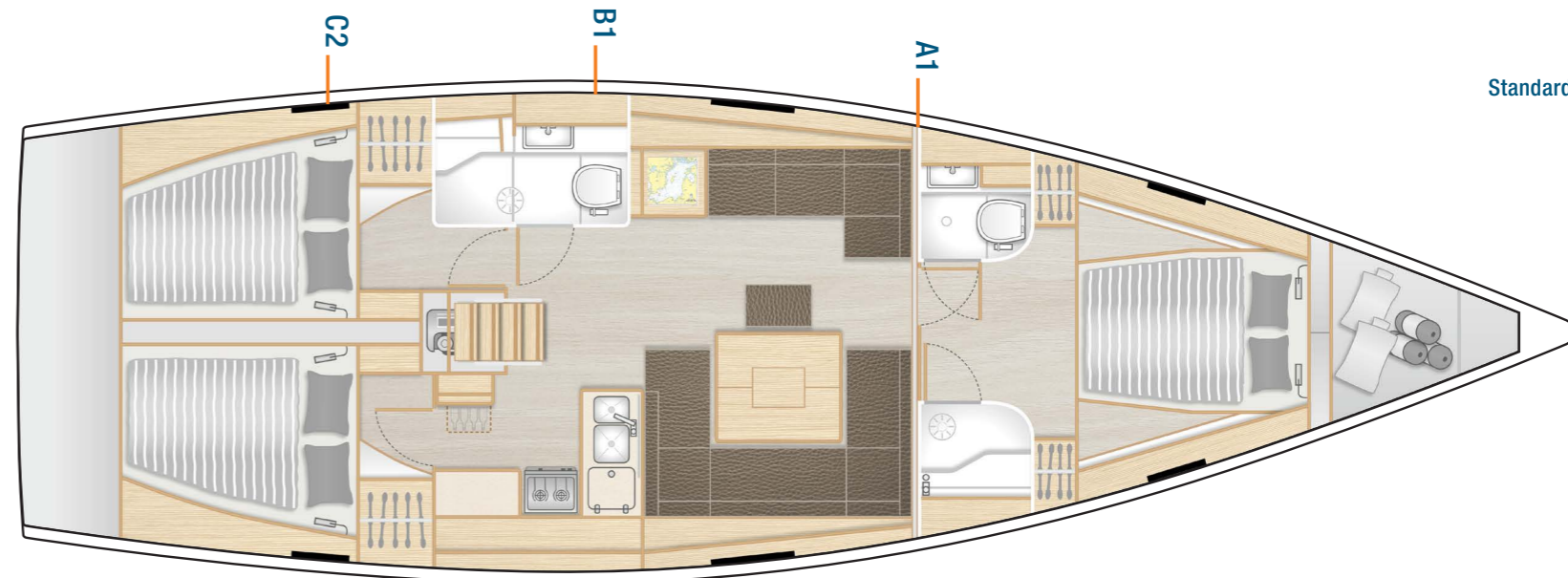
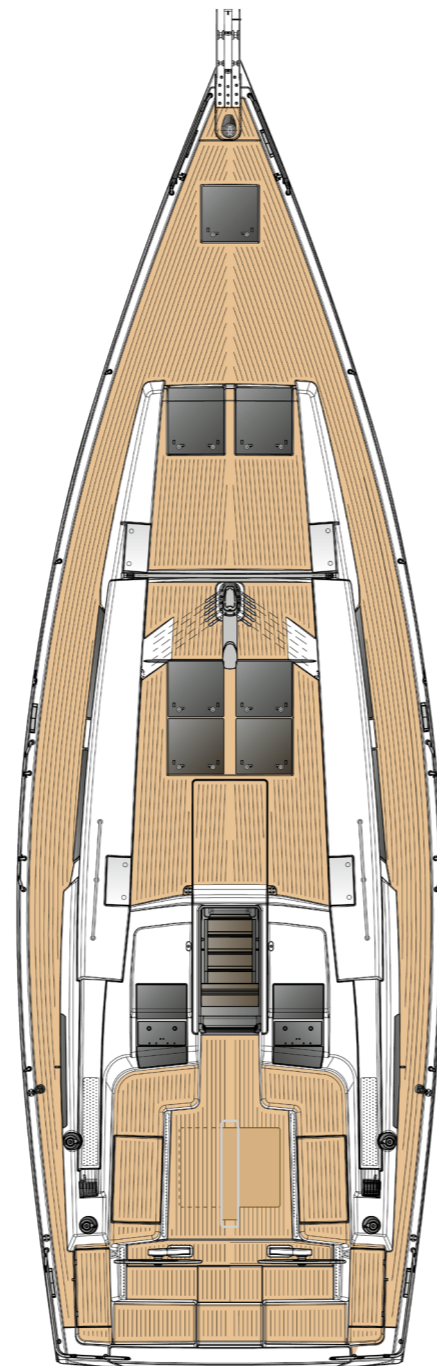
CUSTOMISATION

 458

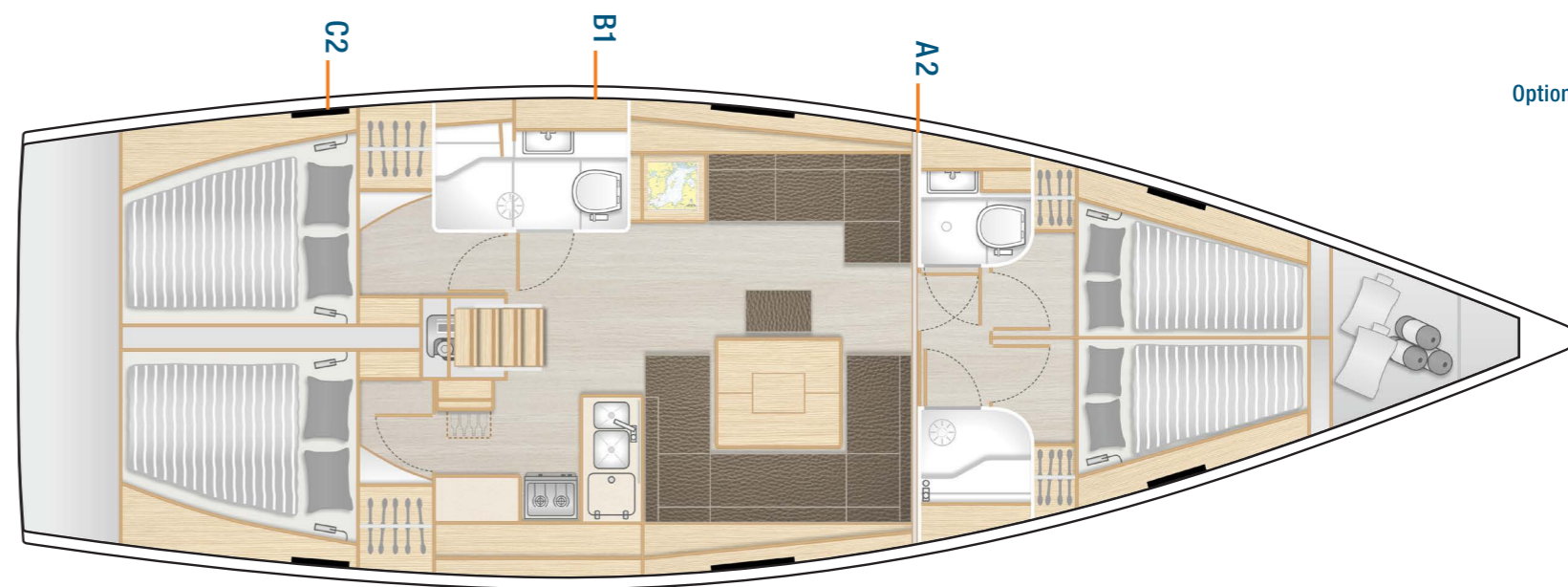


사랑하는 사람, 가족 혹은 친구들과 함께 하고 싶으십니까?
 HANSE 458의 하단 레이아웃은 당신의 개인적인 니즈를
 충분히 만족시켜드립니다.
 여러명의 게스트를 수용할 수 있는 클래식한 레이아웃 또는
 개인맞춤형 컨셉을 고를 수 있습니다.

Do you prefer to sail with loved ones, your family or
 with a group of friends? The below-deck layout of
 your HANSE 458 can be adapted to your individual
 needs and desires. You can choose between the
 classic layout and a tailor-made cabin concept for
 many or just a few guests on board.



Standard



Option

CABIN CONCEPT

INDIVIDUAL

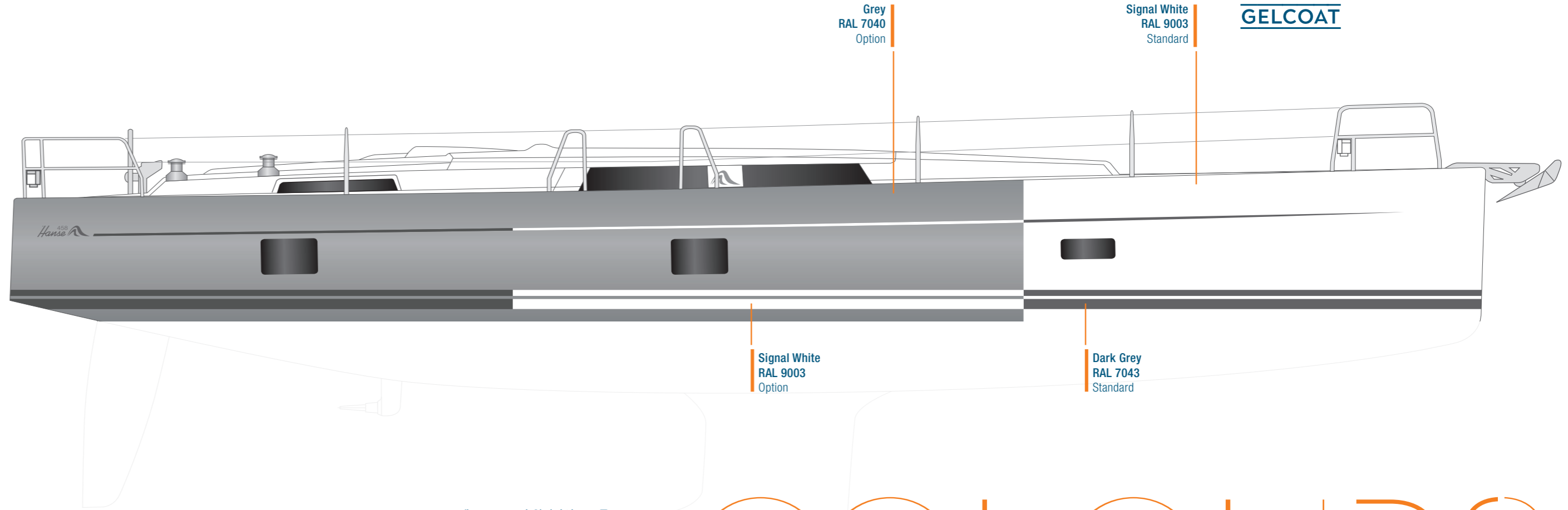


TEAK DECK



TEAK & SYNTHETIC TEAK

Options: 1 Teak · Synthetic Teak: 2 Teak Black
 3 Teak Grey 4 Teak White 5 Scrubbed Black
 6 Scrubbed Grey 7 Scrubbed White 8 Weathered Black 9 Weathered White



겔코트 Hull 과 워터라인 모두를
 당신이 선호하는 컬러로 제작 할 수 있습니다.

Gelcoat hull and waterline colours.
 At HANSE, you can select your individual
 colour for your new yacht.

COLOURS HULL & WATERLINE

STYLE

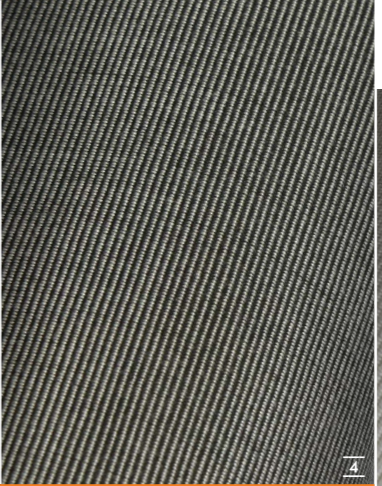
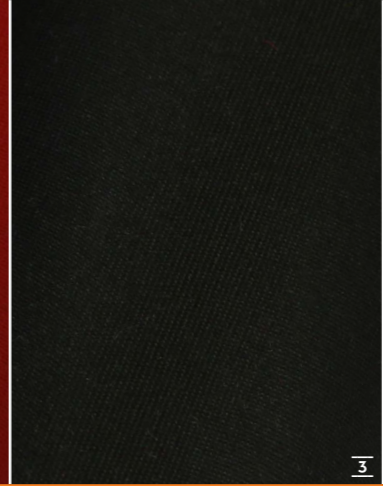
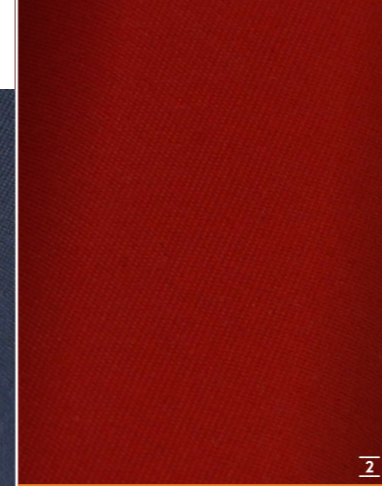
CREATE YOUR OWN LIFE

당신만의 유니크한 개성을 위해 만들어진 단 하나의 요트.
 감각있는 Sail전문가 HANSE에서 당신의 창의력은 한계가 없습니다.
 우리의 전문가들은 당신의 취향을 완벽하게 실현할 수 있도록 최선을 다해 서포트 합니다.

Your own individual yacht for your unique personality. Discerning connoisseurs sail HANSE, as we offer you the chance to express your style personally. There are no limits to how creative you can be. Our experts are happy to support you in choosing the perfect accents.

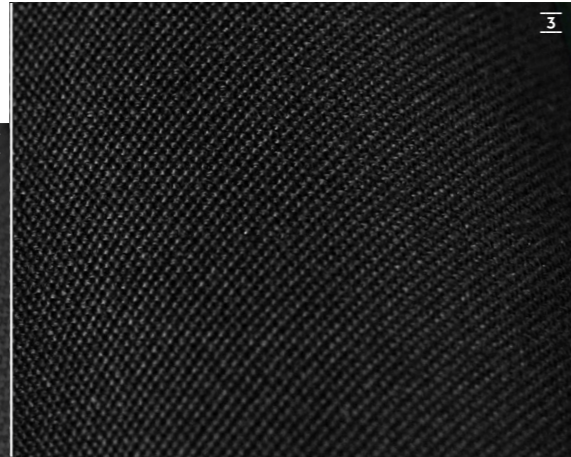
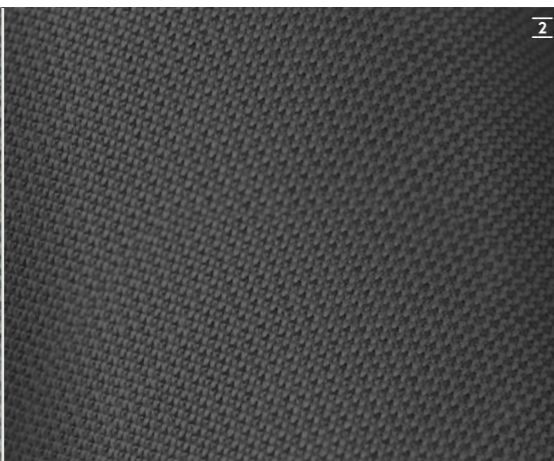


CUSHIONS FOR COCKPIT . SUN BED . HELMSMAN SEATS . WET BAR



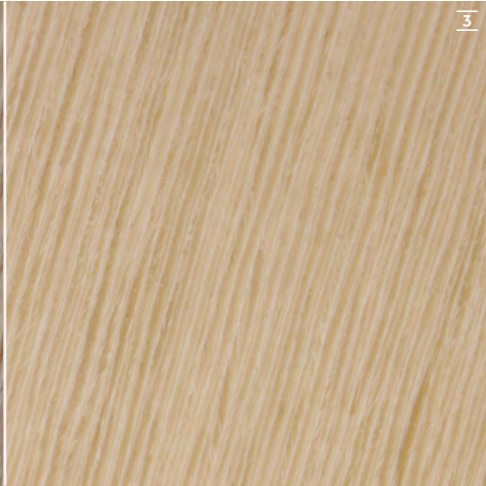
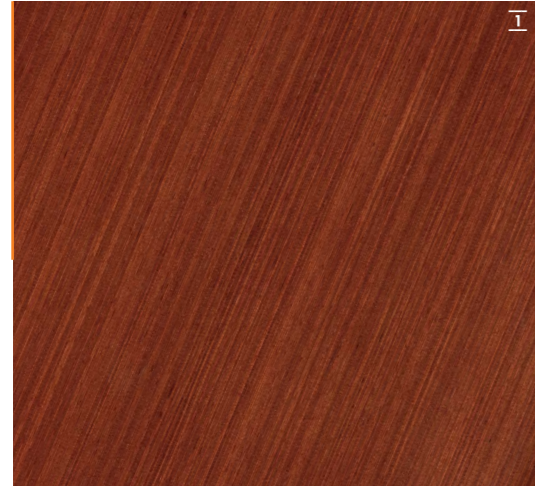
Options:
 1 Dark Blue 2 Red 3 Black 4 Dark Grey 5 Light Grey 6 Cream

LAZY BAG . BIMINI . SPRAYHOOD . COVER . CANOPY CANVAS WINDSCREEN & COCKPIT



Options: 1 Light Grey 2 Dark Grey 3 Black 4 Cream

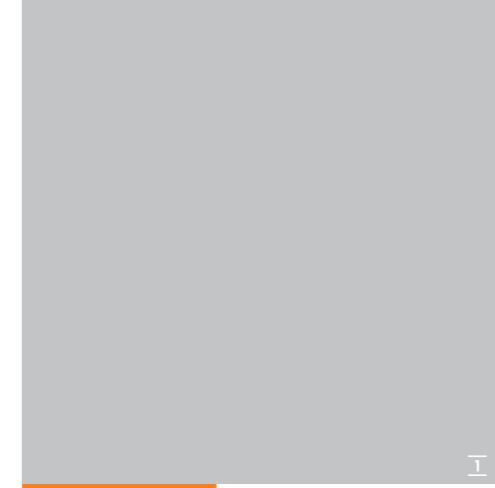
FURNITURE



Standard: **1** Mahogany Style Satin Varnish · Options: **2** Canadian Chestnut Satin Varnish **3** French Oak

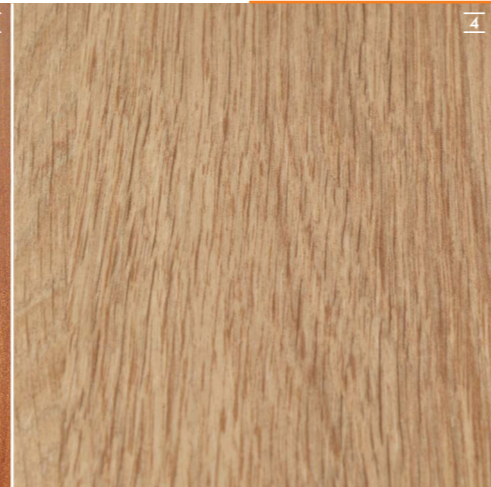
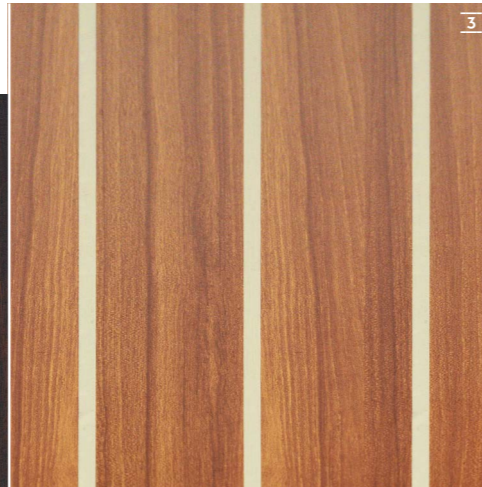
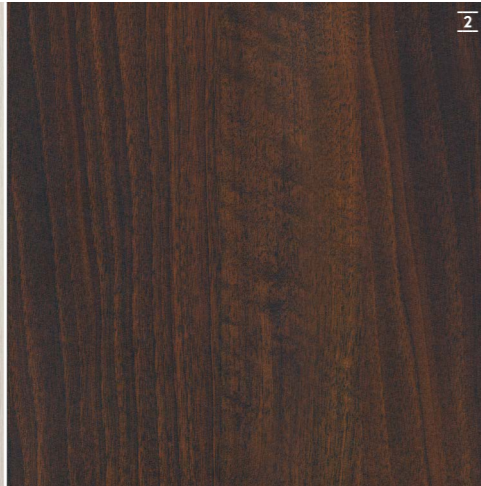
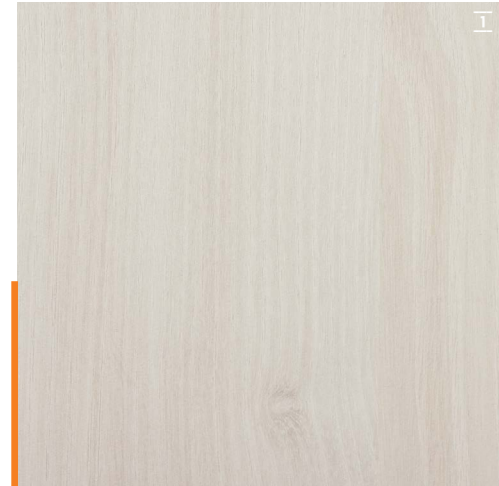


CUPBOARD FRONTS



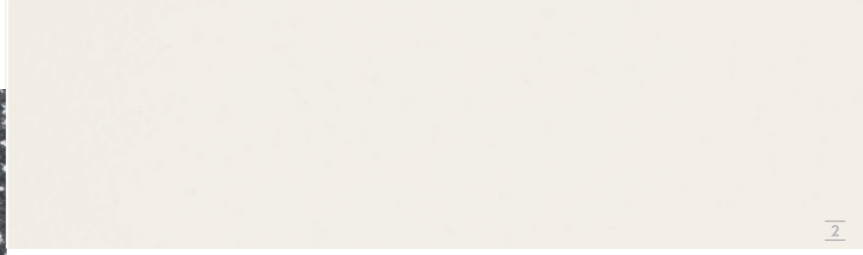
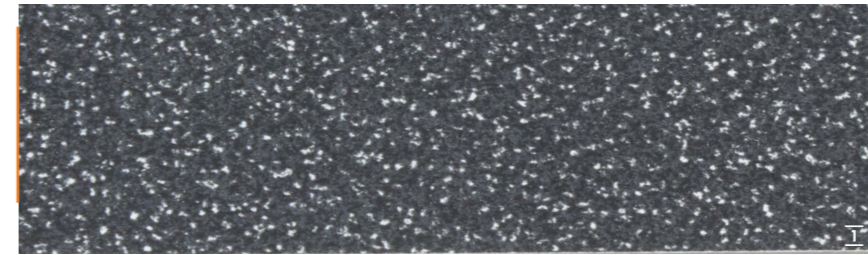
Options: **1** Pearl Grey **2** Dove Grey

FLOORBOARDS



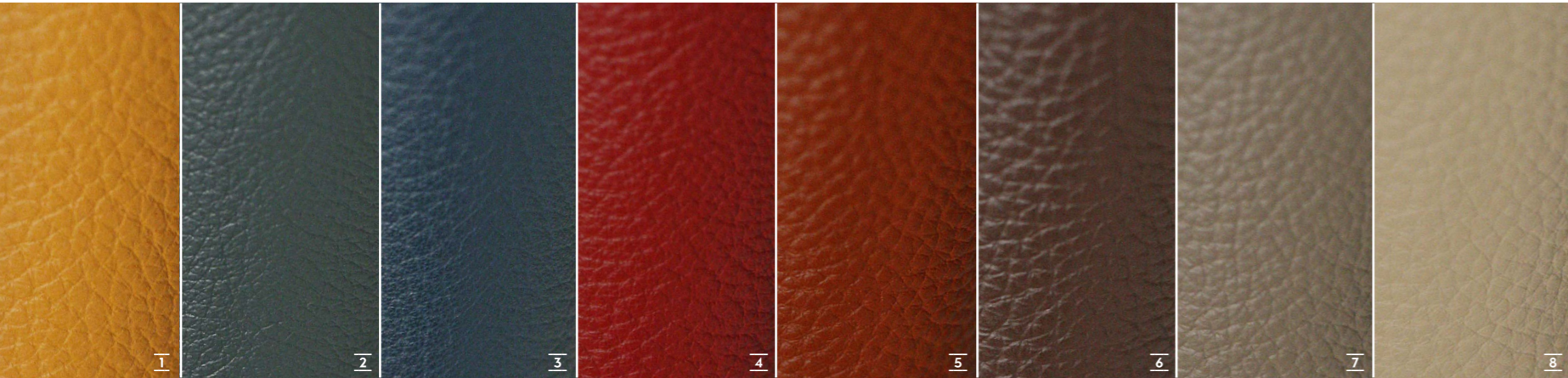
Standard: **1** Acacia · Options: **2** Noce Nero **3** Classic Stripes **4** Delight Oak

WORKTOP GALLEY



Standard: **1** Black Quartz · Option: **2** Seashell White

FABRICS INTERIOR



PORTOFINO LEATHER

Options: 1 Gold 2 Jade 3 Blue 4 Red 5 Auburn 6 Chocolate 7 Mud 8 Clay 9 Cream



MONTE CARLO

Standard: 1 Cream · Options: 2 Sand 3 Chocolate 4 Red 5 Yellow 6 Blue 7 Dark Grey



VALENCIA

Options: 1 Cream 2 Beige 3 Brown 4 Red 5 Yellow 6 Light Green 7 Dark Blue 8 Light Grey



FLORENCE

Options: 1 Anthracite 2 Green 3 Chocolate 4 Brown Melange 5 Beige Melange 6 Nature



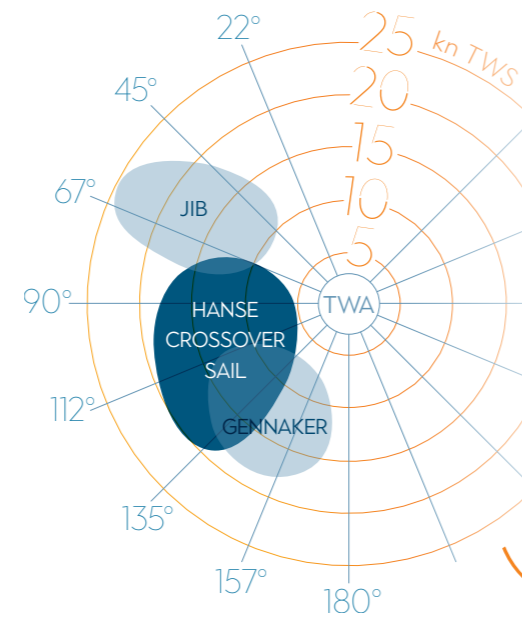
1 Yellow 2 Red 3 Dark Blue 4 Light Blue 5 Black 6 Grey 7 White

GENNAKER

HANSE CROSSOVER SAIL

- 5노트 이상의 스피드에서 최적화
- 세일 면적 93,00m²(ca.1.001 sq ft)
- 해당 클래스에서의 최대 풍상각범위
- 친환경 엔진사용
- 셀프 태킹 Jib 시스템 장착
- 추가분의 Forestay

- Sailing performance from 5 kn wind speed
- Sail area 93.00 m² (approx. 1,001 sq ft)
- Largest wind angle range in its class
- Green alternative to the engine
- Ideal complement to the self-tacking jib
- Additional forestay



SAIL



FAST CRUISING LAMINATE SAILS

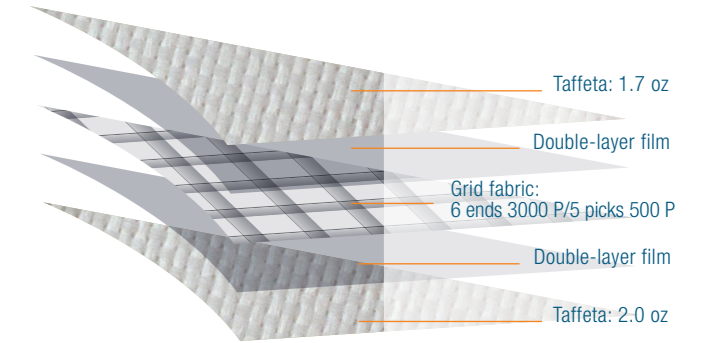
FAST CRUISING LAMINATE SAILS

- 최고의 성능을 위해 향상된 내구성
- 야심찬 cruising을 위한 뛰어난 견고함
- 올림픽 챔피언 Jesper Bank에 의해 특별히 설계된 디자인

- Increased stability for high performance
- High durability for ambitious cruising
- Exclusive Design by Jesper Bank for HANSE yachts



ELVSTRÖM FCL 5-LAYER PERFORMANCE TRIOPTIMAL SAILS
올림픽 챔피언 Jesper Bank에 의해 특별히 설계된 디자인



PERFORMANCE SAILS

NAVIGATION PACKAGE B&G



B&G Zeus³ 9" chart plotter
starboard at helm station



B&G VHF V60
at chart table,
incl. wireless remote handset H60



B&G Autopilot
with Triton² control unit
and Precision 9 compass



2 B&G Triton² multifunction displays
in cockpit,
incl. transducer (wind/speed/depth/temperature)



2 instrument pods | VHF preparation with antenna and splitter for FM and AIS

UPGRADE H5000 INSTRUMENTS



2 B&G H5000 multifunction displays
incl. transducer (wind/depth/speed/temperature)
B&G Autopilot with H5000 control unit and
precision 9 compass
B&G CPU Hydra computer
BGoFree WiFi adapter

UPGRADE SECOND CHART PLOTTER



B&G Zeus³ 9" chart plotter
port side at helm station

TV PACKAGE SALOON

TV preparation | Flat-screen LED TV

DVB-T2 antenna for TV

ENTERTAINMENT PACKAGE SALOON & COCKPIT



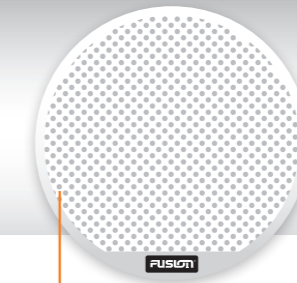
FUSION MS-RA70N Multimedia Radio
with Bluetooth®
for saloon und cockpit

Fusion MS-AB206 Subwoofer
with integrated amplifier in saloon

Wireless charging



FUSION MS-NRX Remote Control
– Watertight control of all functions
in cockpit
– Control of iPod/iPhone music library
– Display of speed, depth, wind and
GPS via NMEA 2000 interface



4 high-end 2-way speakers
in saloon
2 high-end 2-way speakers
in cockpit
– Shock resistant, watertight



FUSION MS-AV755 Multimedia radio
with Bluetooth® and CD/DVD player,
for saloon und cockpit
FUSION wireless link
remote control via mobile devices

HANSE PACKAGES

X^{MORE}TRAS

458

Die Optionsvielfalt von HANSE gibt Ihnen mehr Freiheit – räumlich und gestalterisch. Hier finden Sie ausgesuchte Extras für Ihre HANSE 458.

The variety of individual options at HANSE give you more freedom – spatially and artistically.



- 1 cockpit 테이블 중앙에 편리하게 통합된 쿨러
- 2 큰 사이즈의 티크재질 Bathing platform
- 3 제네이커와 크로스오버 세일의 동시 셋팅을 위한 더블 태크포인트 시스템
- 4 조금 더 편하고 스타일리시하게 제작된 cockpit 커버
- 5 리마 40ST EVO 전동식 제노아 윈치를 사용하여 제네이커와 한세 크로스오버 세일을 완벽하게 다룹니다.
- 6 Y-스포크 디자인으로 하는 카본라이트 휠
- 7 edles Teakholz oder
- 8 cockpit과 deck는 엘레강스한 티크 우드 또는 인조합성티크를 사용하며, 다른 컬러 톤을 사용할 수 있습니다.
- 9 다양한 컬러로 즐길 수 있는 넉넉한 잭과 여유로운 크래들

- 1 Convenient cooler integrated in the centre of the cockpit table
- 2 Large teak-decked bathing platform
- 3 Double stem fitting with tack point for the gennaker and HANSE Crossover Sail
- 4 Stylish, elegant cockpit upholstery for even more comfort
- 5 Lewmar 40ST EVO® genoa winches for perfect handling of the gennaker and HANSE Crossover Sail
- 6 Carbonite wheels featuring a Y-spoke design
- 7 Elegant teak wood or genuine structured synthetic teak for the deck and cockpit, featuring different colour tones
- 8 Lazy cradle with lazy jacks in various colours

ORIGINAL ACCESSORIES



MADE IN
GERMANY
SINCE 1990

기존의 인식을 깨뜨리고 새로운 트렌드를 만듭니다.
이는 우리의 캐치프레이스입니다.
하나 하나 완성된 요트와 함께 실현할 수 있도록
최선을 다합니다. 이 약속은 당신이 바닷길을
경험하고 즐기면서 느낄 수 있을 것입니다.
다음 페이지에서 더 많은 정보를 확인해보세요.

Breaking rules, setting trends. To us, this is more
than just a catchphrase. It is a commitment we
make a reality with each finished yacht. A com-
mitment you can feel, experience and enjoy sea
mile by sea mile. Discover more about this on
the following pages.



BREAKING RULES SETTING TRENDS

“HANSE는 눈에 띄는 디자인, 혁신적인 특성과 섬세한 가격책정으로 이 분야에서 성공스토리를 만들었습니다.”
Sailing Today Magazine

지금까지 HANSE 요트는 62개국 이상의 세계 어워드에서 수상했습니다.

To date, yachts made by HANSE have won more than 62 international awards.



6 OVER 7 ft

Jede fertiggestellte HANSE Yacht setzt Maßstäbe in technologischer Innovation, einfachem Handling und höchster Individualität. Das gilt bis in die höchste Bootsbau-Klasse

“The HANSE 675 is a dream boat. Putting up the sails becomes a joyful experience: You can easily catch the wind and adjust to the wind strength. Mooring and anchoring



Bei berühmten Regatten feiern HANSE Yachten immer wieder große Erfolge, z.B. auf der Atlantic Rally for Cruisers, der Copa del Ray oder der Nordseewoche.

Time and time again, HANSE yachts achieve great successes in legendary regattas such as the Atlantic Rally for Cruisers, the Copa del Ray or the Nordseewoche.

“Only boats with outstanding performance characteristics deserve the name HANSE.”
Dr Jens Gerhardt | CEO HANSE

HANSE는 세계적인 보트 디자이너 judel/vrolijk & co.와 함께 합니다. 첫 협업이었던 HANSE 371을 출시한 동시에 우리는 그 즉시 일류가 됐습니다.

HANSE create their yachts in cooperation with world-renowned boat designers judel/vrolijk & co. Our first joint development became an instant classic: the HANSE 371.



“HANSE는 새로운 아이디어에 대한 지지 않는 열정이 있습니다. 그들과 함께 일하는 것은 기쁨이며 도전입니다.”
Rolf Vrolijk

전 세계의 세일링 선수들은 HANSE 요트를 선호합니다. 세계 1위의 요트 제작사로서 70개국의 딜러 네트워크를 형성하고 있습니다.

All over the world, sailing enthusiasts favour HANSE yachts. The international dealer network of the world's second-largest sailing yacht manufacturer delivers to 70 countries.

“세상의 끝에서 HANSE 요트는 독일처럼 상당히 탐나는 요트다.”
Anthony Bishop | Dealer, Australia

über 60 Fuss. | Each manufactured HANSE yacht sets a new benchmark in technical innovation, easy handling and extreme individuality. This also holds for the largest class in sailboat building over 60 feet.

are also one button push away.” Philippe Fornier | HANSE 675 owner

CONTINENTS



HANSE는 이 시대 최고의 발명가입니다.
가장 최근 발명품으로는 HANSE 315의 E-MOTION RUDDER DRIVE이 있습니다.

HANSE is best known for inventions that are surprising and indispensable at the same time. The latest example is the E-MOTION RUDDER DRIVE of the HANSE 315.

“ HANSE는 진정한 21세기 요트를 제작합니다. 현재를 만들고 미래를 만들어갑니다. ”

Raoul Bajorat | Head of Development HANSE



1,500+ OPTIONS

“ 당신은 어디에서도 HANSE 보다 더 커스터마이징한 요트를 찾을 수 없을 것입니다. ”
Maxim Neumann | Sales Director HANSE

다양한 커버와 목재가구 그리고 카페트로 개인선호를 담은 수천가지의 가구배치를 제공할 수 있습니다. 폭넓은 선택권은 HANSE를 더욱 유니크하게 만들어줍니다.

Thanks to the wide range of upholstery, furniture wood and carpets, we offer thousands of individual furnishing arrangements. A wide choice like this is unique in the market.

89

EXPERTS

HANSE의 890명의 직원들 모두는 세일링에 열정을 가진 사람들로 구성되었습니다. 최신식 생산 프로세스와 함께 그들의 열정을 모아 서로 손을 맞잡았습니다.

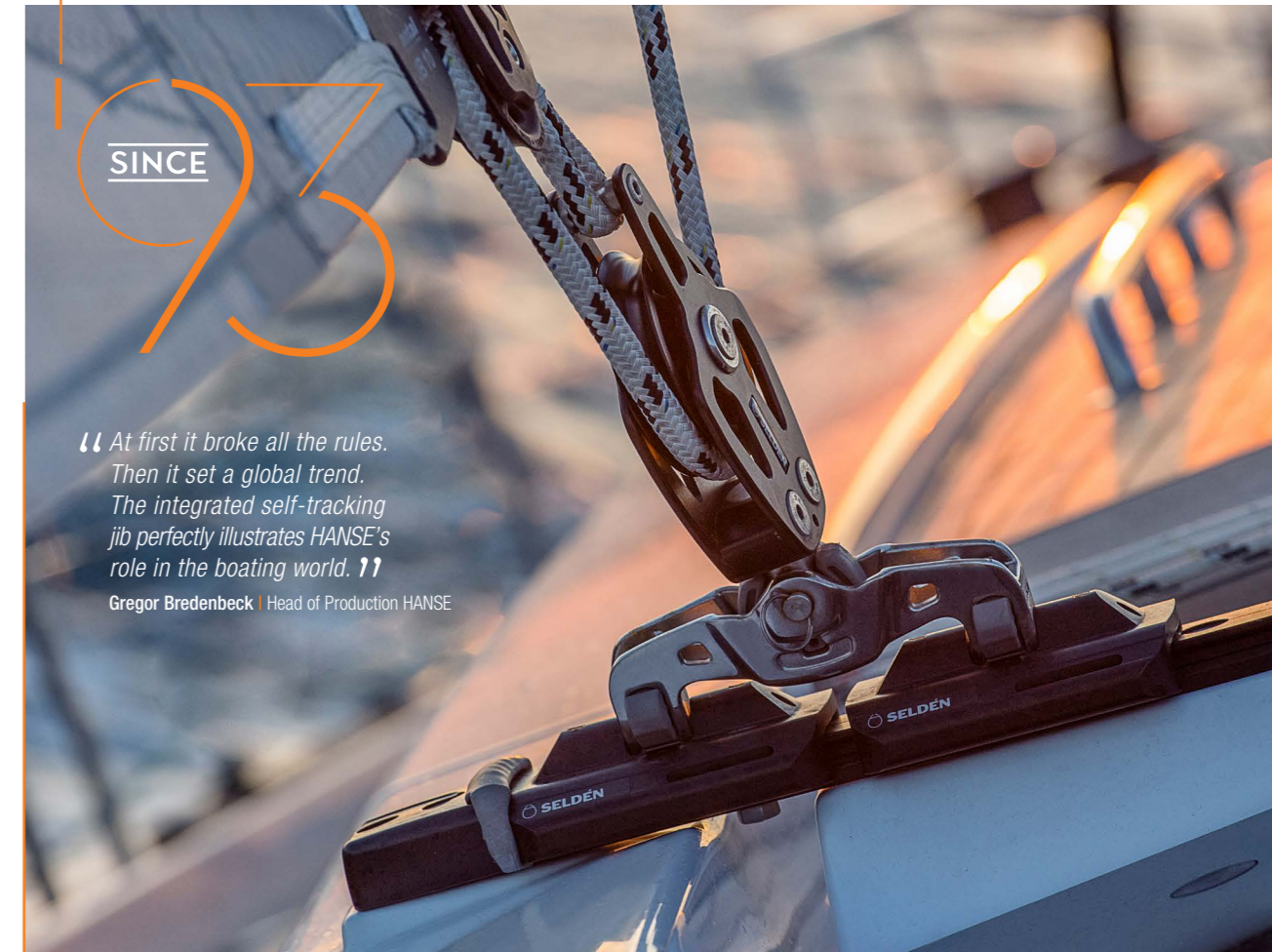
At HANSE, 890 dedicated sailing enthusiasts work together hand in hand. Supported by cutting-edge production processes. Driven by total commitment to their profession.

“ 고객과 우리는 같은 생각을 가졌습니다. 흠 잡을 것 없는 최고의 요트로 세일링 하는 것 만큼 더 즐거운 것은 없습니다. ”

Pascal Kuhn | Product Marketing HANSE

1990년대 초반, 초기의 HANSE는 보트 제작에 혁명을 불러왔습니다. 통합 셀프 태킹 jib 시스템의 출시가 그 첫번째입니다.

In the early 1990s, the very first HANSE started a revolution in boat building. It featured the first integrated self-tracking jib ever produced in series.



SINCE

“ At first it broke all the rules. Then it set a global trend. The integrated self-tracking jib perfectly illustrates HANSE's role in the boating world. ”

Gregor Bredenbeck | Head of Production HANSE



HANSE 요트는 모든 디테일이 인상적입니다.
감히 당신의 숨을 멎게 할 만큼 가히 걸작이라고 할 수 있습니다.
그 디자인은 완벽한 하모니를 이루는 앙상블과 가장 현대적인
테크놀로지 그 이상입니다. 그들의 요트에 대한 열정은 한치의
오차도 없는 정확성에서 느낄 수 있습니다.
HANSE의 모든 디테일에서 확인하세요.

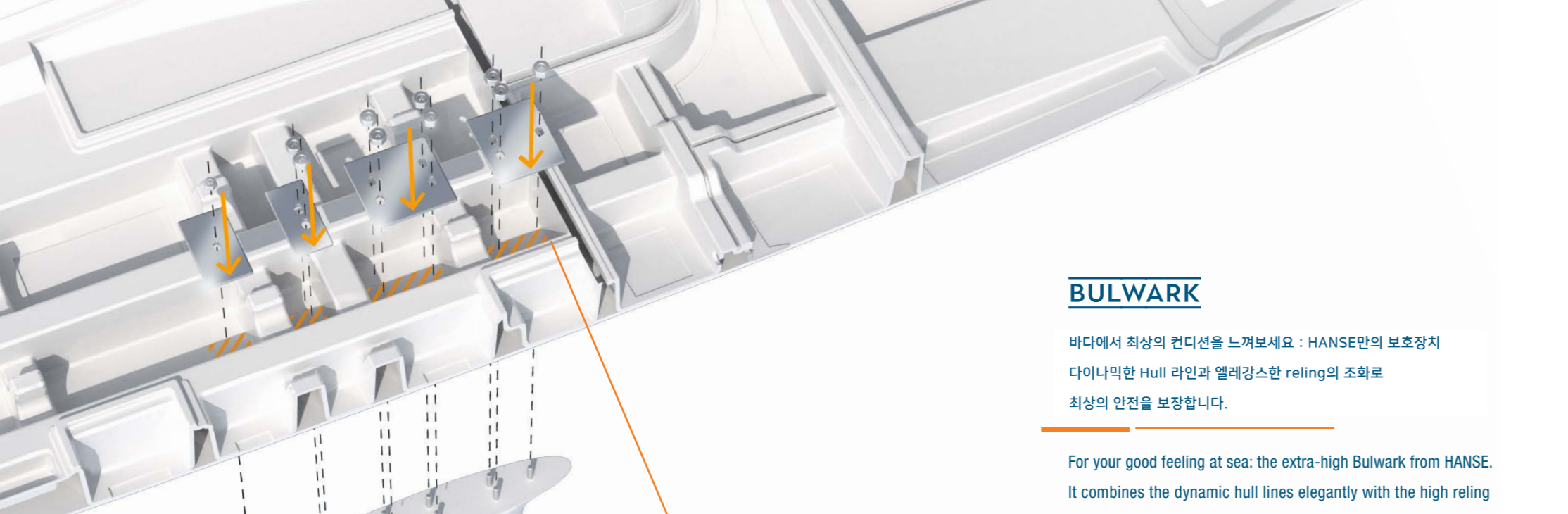
Impressive in every detail, HANSE yachts are masterpieces
made to take your breath away. They are far more than
a perfectly harmonised ensemble of design and the most
modern technologies. They reflect the experience and
know-how of HANSE engineers. Their passion for yachting
can be felt in the unmistakable precision and meticulous
detailing found in every HANSE.



HANSE

ENGINEERING





BULWARK

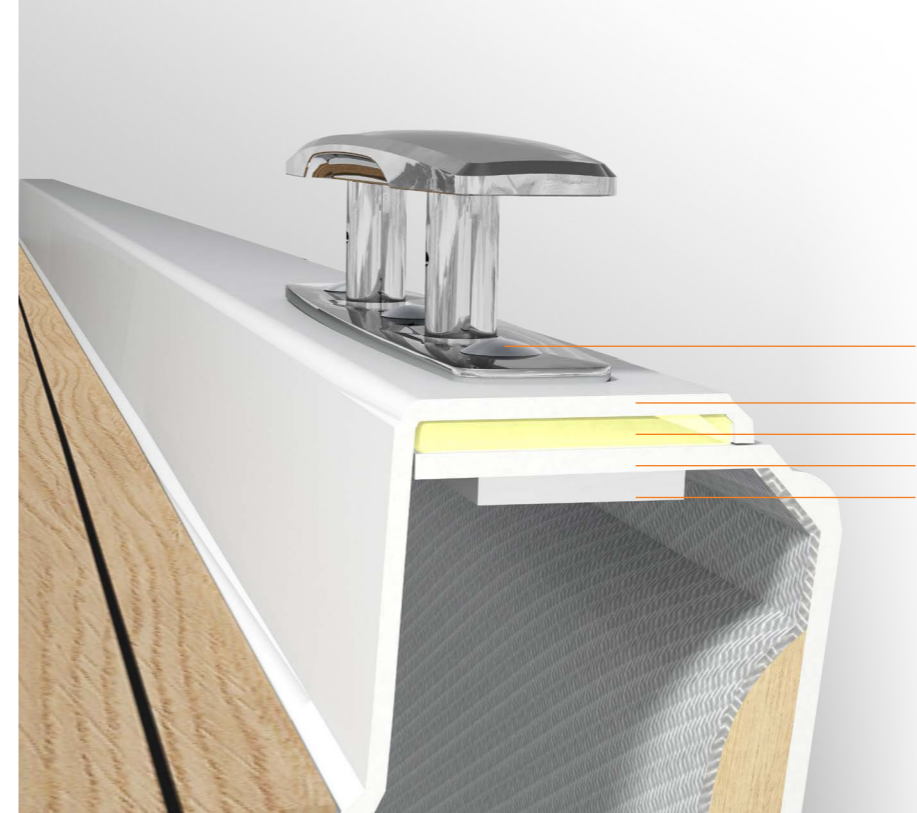
바다에서 최상의 컨디션을 느껴보세요 : HANSE만의 보호장치
다이나믹한 Hull 라인과 엘레강스한 reling의 조화로
최상의 안전을 보장합니다.

For your good feeling at sea: the extra-high Bulwark from HANSE.
It combines the dynamic hull lines elegantly with the high reling
and thus ensures a maximum of safety.

KEEL HULL CONNECTION

킬 플레이트는 에폭시 수지로 만들어진 초경량 배드에
안전하게 장착이 되어 있으며, 킬은 파워풀한 바닥
연결장치에 단단히 고정되어 있습니다.
또한 킬 볼트는 디스크와 너트를 포함하여
스테인레스 철강으로 견고하게 만들어졌습니다

Safety first. The keel plates lie securely in an ultra-
strong bed made of epoxy resin. This means that
the keel is directly anchored in the powerful floor
structure. The keel bolts, including discs and nuts,
are made of stainless steel.



- Stainless steel bolts
- Deck
- Best formulated performance glue
- Hull
- Threaded aluminum plate

HULL-DECK CONNECTION

judel/vroljik & co, 과의 협업으로 HANSE는 일반적인 수준을 뛰어넘는
특별한 hull-deck connection을 사용하고 있습니다.
또한 매우 튼튼한 폴리에스테르 본딩수지를 사용하여
견고한 torsion-free 요트를 만들었습니다.

In collaboration with judel/vroljik & co, HANSE has developed a special hull-deck
connection which goes well beyond all standard requirements. In addition to the
use of highly robust polyester bonding resin, the deck and hull are anchored with
the use of high-strength bolts in the cleats. This results in a stable, torsion-free yacht
with a sporty character.

SANDWICH CONSTRUCTION

HANSE 458은 높은 퀄리티의 sandwich process로 제작됩니다.
선체는 엄선한 소재로 여러겹 덧대어졌으며, 모든 디테일에 정교함을 담았습니다.
특히 내부의 vinylester 소재 덕분에 특히 가벼우며 완벽하게 삼투현상을 막아줍니다.

The HANSE 458 is constructed using the high-quality sandwich process. The hull
features several layers of select materials and is precisely calculated in every detail.
It is particularly lightweight and, thanks to the exterior vinylester layer, completely
resistant to osmosis.



- GRP laminate
- Core-Mat
- GRP laminate
- Vinylester
- Gelcoat



458 SPECIFICATIONS



Beam 4.38 | 14'4"

LOA 14.04 m | 46'1"

LOA / 전체길이		14.04 m	46'1"
Hull length / 선체길이		13.55 m	44'5"
LWL / 워터라인 길이		12.20 m	40'0"
Beam / 폭		4.38 m	14'4"
Draft / 흘수			
L-keel medium / 미디엄 킬		2.23 m	7'4"
L-keel shallow / 저수심 킬		1.82 m	5'12"
Displacement / 배수량			
L-keel medium / 미디엄 킬	approx.	11.70 t	25,794 lb
L-keel shallow / 저수심 킬	approx.	12.10 t	26,675 lb
Ballast / 바닥 하중			
L-keel medium / 미디엄 킬	approx.	3.38 t	7,447 lb
L-keel shallow / 저수심 킬	approx.	3.74 t	8,245 lb
Engine Diesel / 디젤 엔진			
standard / 표준	approx.	57 PS	57 HP
option / 옵션	approx.	80 PS	80 HP
Fuel tank / 연료 탱크	approx.	210 l	55 gal
Fresh water / 청수		450 l	119 gal
CE Certificate / 유럽규격	A-10 ocean		
Design / 디자인	judel/vrolijk & co		
Interior / 인테리어	HanseYachts Design		
<hr/>			
Mast length above WL / 마스트길이	approx.	20.60 m	67'7"
Total sail area / 총 세일 면적	approx.	103.00 m ²	1,109 sq ft
Main sail / 메인 세일			
standard / 표준	approx.	60.00 m ²	646 sq ft
furling / 접었을때	approx.	48.00 m ²	517 sq ft
Self-tacking jib / 셀프 택킹 집	approx.	43.00 m ²	463 sq ft
Crossover / 크로스오버 세일	approx.	93.00 m ²	1,001 sq ft
Gennaker / 제네이커	approx.	160.00 m ²	1,722 sq ft
Rig / 마스트			
I		17.80 m	58'5"
J		5.50 m	18'1"
P		17.00 m	55'9"
E		5.95 m	19'6"

All measurements are approximate. Specification and material can be changed without notice. Errors excepted.



This brochure is not contractual. The yachts depicted partly comprise special equipment not included in the standard scope of supply. Illustrations may not correspond with current versions. Subject to alterations in design and equipment without notice and errors excepted. Photos/Illustrations: HanseYachts AG, Nico Krauss, Peter-Paul Reinhardt, Björn Weller, Jüdel/vrollijk & co, Malwin Faber, Navico, B&G, Fusion, Eivström, Nico Martínez. Design: design-harkens.de & ulfson.de | Print: Druckhaus Parzig

CIB458/C/0219