

DESIGNED FOR THE JOY OF SAILING



348

Hanse 
BREAKING RULES . SETTING TRENDS

DESIGNED FOR THE JOY OF SAILING

NEW HANSE 348은 여러분께 매력적이고도 편안함을 안겨드립니다. 널찍한 채광창과 특히 더 많은 선체 윈도우로 따뜻한 햇살을 머금은 넓고 스마트한 라이팅 컨셉을 자랑합니다. cockpit과 deck는 당신만의 푸어한 릴렉싱 공간이 될 것입니다. 높은 퀄리티의 장비를 사용하고 judel/vrolijk & co와 함께 빠르고 민첩한 라인을 만들었습니다. HANSE 348은 큰 수고로움 없이도 편안하고 유니크한 세일링을 가능케합니다.

The new HANSE 348 lets you enjoy a fascinating and carefree yachting experience. Its smart lighting concept, with large skylights and a host of hull windows, provides a sunlit and spacious ambience. The cockpit and deck offer a generous amount of space for pure relaxation. While sailing, the yacht's high rig, maximised sailing plan and fast, clear lines from judel/vrolijk & co ensure you enjoy unique, effortless sailing pleasure.





바다 한가운데 에서 집의 아늑함을 느껴보세요.

The pen of judel/vrolijk & co와 세계 최고의 숙련된
요트 엔지니어들과의 합작으로 단단한 선체라인과 인상적인
세일 플랜을 가졌고, 최고 밸런스의 Rudder blade와 함께
빠른 스피드와 안전성을 오래 약속드립니다.

Feel at home on the high seas. The trademark fast hull line and
the impressive sail plan come from the pen of judel/vrolijk & co,
the world's best and most experienced yacht construction
engineers. The combination of a perfectly harmonised lateral
plan and a pre-balanced rudder blade are a further guarantee
of high-speed performance and safety while you are sailing.

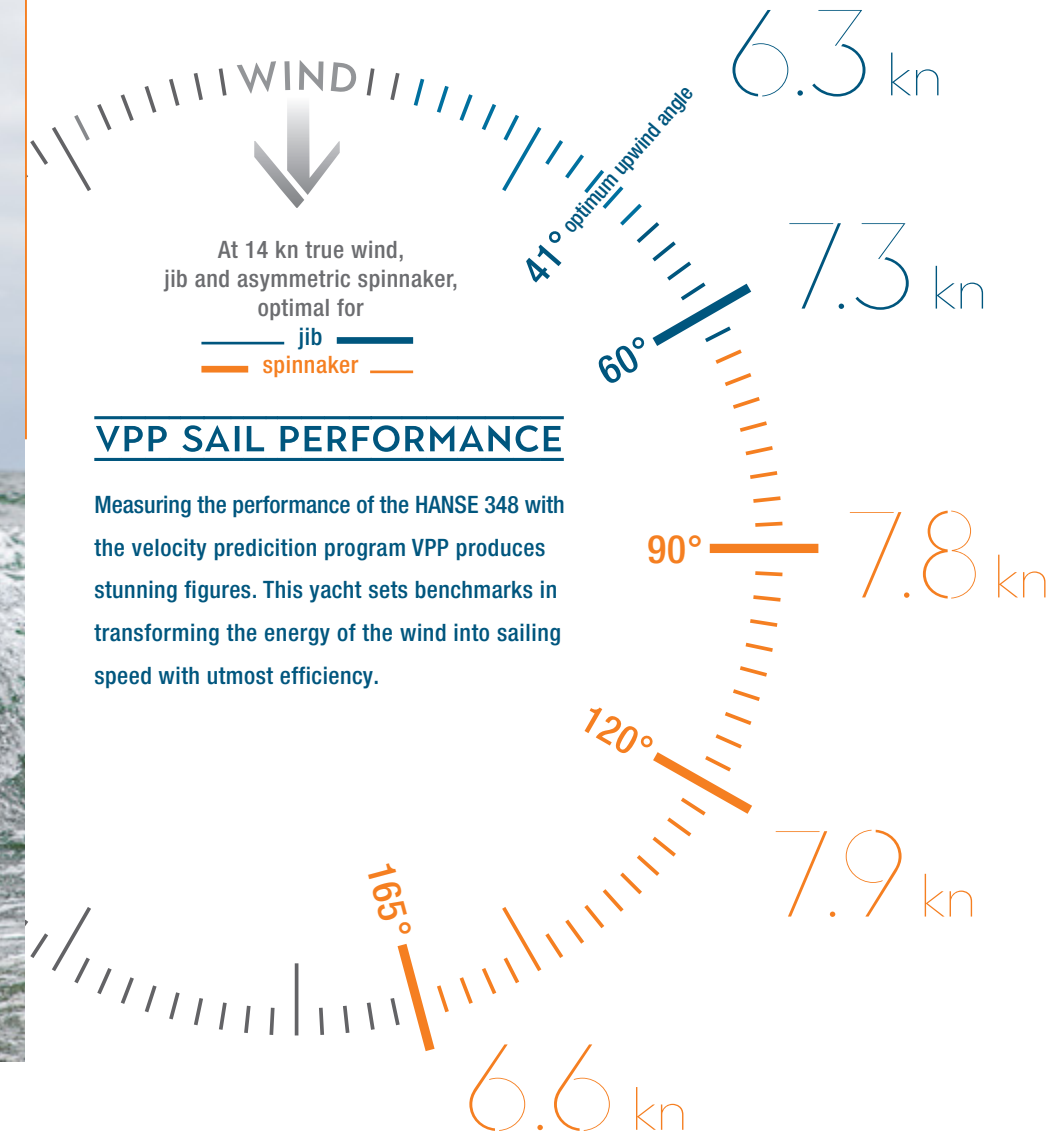
FAST

CRUISING



Feel the pleasure of

COMFORT & SPEED



VPP SAIL PERFORMANCE

Measuring the performance of the HANSE 348 with the velocity prediction program VPP produces stunning figures. This yacht sets benchmarks in transforming the energy of the wind into sailing speed with utmost efficiency.

Velocity Prediction Program VPP으로 측정된 HANSE 348의 성능은 놀라운 수치를 보입니다. 바람의 에너지를 세일링 스피드로 전환하는 것에 있어서 아주 뛰어난 효율성을 보이며, 또한 모든 보트들의 본보기가 됩니다.

FAST CRUISING



RIG & SAIL OPTIMISATION

높게 디자인된 Rig는 HANSE의 트레이드마크입니다. Udel/vrolijk & co의 디자이너는 오직 HANSE 각각의 모델들을 위해 정교하게 계산된 모델을 사용해 완벽하게 세일 플랜을 탄생 시켰습니다. 덕분에 HANSE요트는 동급 클래스 에서 가장 빠른 요트가 될수있었습니다.

A high rig is the trademark of every HANSE. The yacht designers from judel/vrolijk & co perfectly form the sail plan for each HANSE with the use of highly sophisticated calculation models. This guarantees that you have the best sailing characteristics under all conditions, and it ensures your HANSE is one of the fastest yachts in its class.



0° heeling angle

15° heeling angle

아름답게 길게펼쳐진 HANSE만의 시그니처 워터라인

한세 348의 가파른 스트레이트형의 선미에서 놀라운 성능이 발현 되는데 이 똑똑한 디자인은 어떤 파도의 경사에서도 최적의 Waterline을 유지하며, 모든 항해 코스에서 우수한 스피드를 자랑합니다.

Outstanding performance comes from having a steep stern and a straight stem. This intelligent design provides an optimal, long waterline at any heeling angle – and superior speed for you on all courses.

FAST CRUISING



LOA .4 m
BEAM .5 m
DRAFT .95 m
DISPLACEMENT .3 m



HANSE SMART TRIM SYSTEM

세일을 매끄럽게 조절 할 수 있도록 다듬었습니다. 앞에서든 뒤에서든 똑같이 좋은 퍼포먼스로 세일링을 할 수 있고, 마스트와 세일이 어떤 불규칙 한 바닷바람에서도 잘 적응할 수 있도록 도와줍니다.



We trim the sails so you can sail like a pro and included a backstay, which can be adjusted seamlessly. This enables the mast and the profile of the sail to perfectly adapt to the wind at all times.



FAST CRUISING



HANSE는 Easy Sailing 컨셉에서 전설적인 요트입니다. 또한 self-tacking jib을 개발함으로써 혼자서 요트를 몰 수 있고 세일링에 신경쓰지 않고 게스트들과 편하게 즐거운 시간을 보낼 수 있습니다. 방향키에 어떤 노력도 없이 모든 Reefing, Tacking 그리고 세일이 셋팅을 가능하게 개발되었고, Deck 는 line을 안쪽에 두게 됨으로써 더욱 깔끔해진 요트가 됩니다. HANSE 348은 해상 또는 마리나 에서 휴식을 취하든 최적의 편안함을 줍니다.

The HANSE Easy Sailing Concept is legendary. We invented the integrated self-tacking jib and brought all the lines to the helm. This means you can sail your yacht alone – or carefree while enjoying time with guests. Reefing, tacking and setting sail can all be performed from the helm without any effort. The deck is free of lines and fittings, giving you uncompromising comfort and space while you are at sea or relaxing in the harbour.

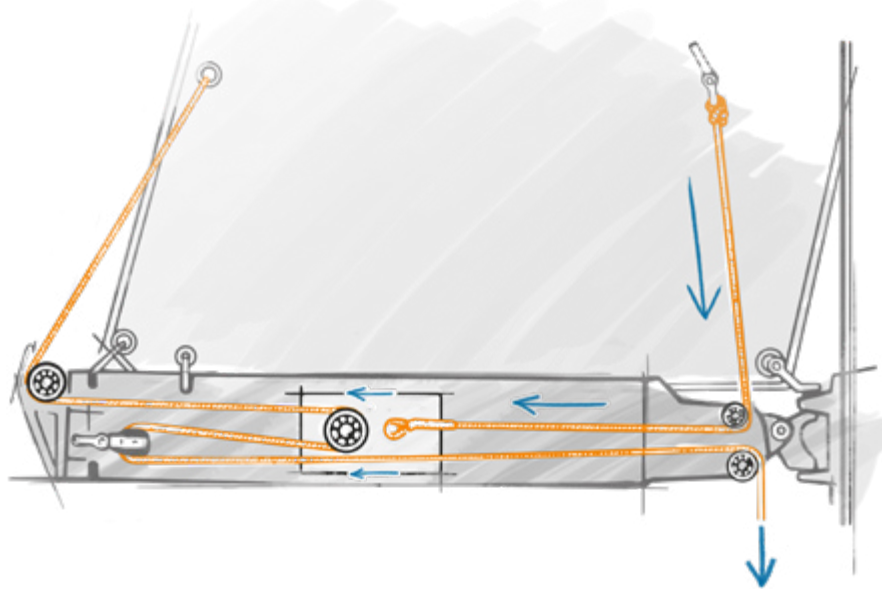


EASY SAILING

HANSE ONE-ROPE REEF SYSTEM

직접 세일구역을 조정할 수 있습니다. Cockpit에서 쉽게 조정 가능하며 HANSE One-Rope Reef System으로 빠르고 어떤 노력 없이 세일링을 가능케합니다.

You decide the size of the sail area – easily from the comfort of the cockpit. The HANSE One-Rope Reef System ensures that handling is quick and effortless for you.



PURE DECK & COCKPIT

깨끗하고 멋집니다. 모든 공간은 미니멀하게 디자인 되었습니다. 할타드와 슈트를 데크 아래로 넣음으로써 HANSE 348은 깔끔하고 간결한 구조를 가졌습니다.

Clean and cool. All spaces feature a minimalist design, with a pure and clear structure. We have even hidden the halyards and sheets elegantly below the deck.

HANSE SELF-TACKING JIB

self-tacking jib 은 보다 쉽고 빠르게 요트를 운행할 수 있게 도와줍니다 그리고 tack에서 또는 jibe에서 헤드 세일이 통합 된 데크레일은 부드럽게 정확 한 방향으로 조정합니다.

The self-tacking jib lets you easily and quickly manoeuvre the yacht. In the tack or the jibe, the headsail smoothly glides over the integrated deck rails automatically to the correct side.

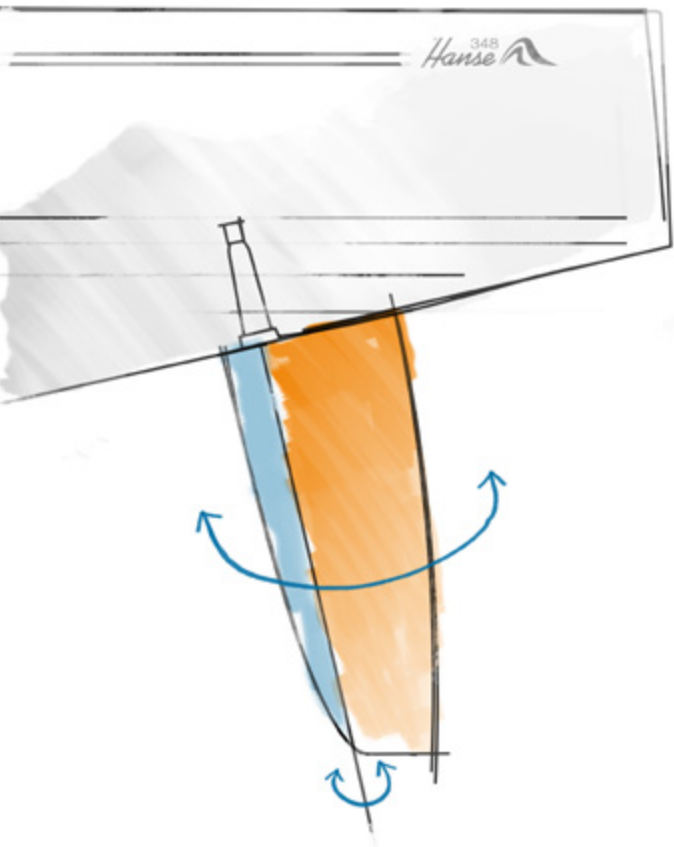


EASY SAILING

HANSE RUDDER BALANCE

우리는 뛰어난 밸런스의 러더를 개발했습니다. 러더 시스템의 디자인은 안전하면서도 상당히 민첩합니다. 평균보다 더 크게 만들어진 디자인으로 효율성을 증대 시켰고, 이로써 바다에서 발생하는 어떠한 작은 플레이에서도 민첩성을 보입니다.

When it comes to the design of the rudder system, HANSE gives you high agility without compromising safety. For this, we have developed a pre-balanced rudder whose efficient surface is larger than average. It makes steering the yacht in any situation child's play.



180° CONTROL

HANSE HELMSMAN CONTROL

버튼 터치 하나만으로 세일링을 해보세요. 한세와 함께 당신의 꿈이 실현될 것입니다. 전체 시스템을 컨트롤 하세요 cockpit 으로. 모든 halyards 와 sheets는 helmsman(조타실) 으로 이어져있습니다. 이것은 당신이 모든 세일링 동작을 컨트롤 할 수 있게 도와줍니다.

Sailing at the touch of a button? With HANSE, your dream is now reality! Control the entire system from the cockpit. All the halyards and sheets also lead to the helmsman. This gives you absolute control in all sailing manoeuvres.



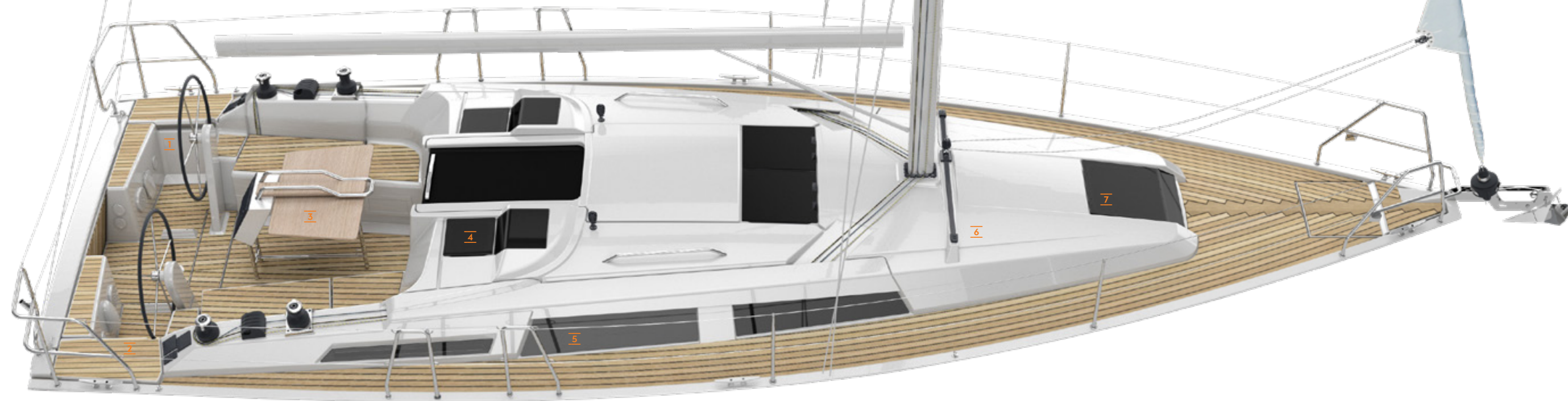


HANSE와 함께 혁신적인 요트를 즐겨보세요. 테크니컬한 혁신과 퀄리티는 HANSE348의 많은 부분에서 확인할 수 있습니다. 감성적인 디자인과 웰빙 컨셉의 편안함을 자랑합니다. 수페리얼 디자인으로 요트 어느곳에서도 디테일을 느낄 수 있습니다. 이로써 최첨단 기술들과 예술성을 더해 완벽한 요트를 완성했습니다.

With HANSE, you have a progressive yacht that makes a statement. Technical innovations and quality in every detail are just as much part of the HANSE 348 as are an emotional design and comfortable atmosphere of well-being. Each detail is a subtle expression of superior design. The well-orchestrated ensemble of advanced technology and its integration is the highest art of yacht design at HANSE – and what drives us to create the perfect yacht.



INNOVATIVE DESIGN



HIGH EXTERIOR&INTERIOR LIGHTS



- 1 두개의 스티어링 휠 2 스마트 사이드 로프 보관 데크 3 크롬으로 구성된 난간과 접이식 조종석 테이블
- 4 출입 계단 옆 채광창 5 선실까지 비춰지는 채광창 6 HANSE- self tacking jib 7 선수쪽 데크 채광창
- 8 밝고 넓은 선미 선실 9 밝고 넓은 특징을 가지고 있는 HANSE 디자인의 욕실과 싱크대 10 상단 찻장
- 11 접이식 테이블 12 32인치 스크린 TV 13 많은 채광을 선사하는 선체 유리창 14 밝고 넓은 오너 선실

- 1 Two-wheel control centre 2 Ropes storage cleverly hidden in the side deck 3 Cockpit table with folding table leaves, as well as handrails and footrests of chrome steel 4 Elegant glass skylights with portholes that open
- 5 Hull windows and saloon windows made of elegant real glass 6 HANSE self-tacking jib 7 Most sunlit bow of this class thanks to 2 hatches and 1 skylight 8 Aft cabins with lots of sunlight 9 Light, spacious bathroom with the HANSE Design sink 10 Upper cupboards in the colours Pearl or Dove Grey, with lots of storage space
- 11 Foldable saloon table for more freedom of movement 12 32-inch flat-screen TV 13 More sunlight through large hull windows 14 Light, spacious owner's cabin



LIGHT & AIR Unlimited

HANSE 348은 바다의 맑은 뷰와 넓은 수평선에 초점을 맞췄습니다: 1 DECK 아래 계단의 양 사이트에 채광창을 내어 신선한 공기와 햇살을 가득 담아 프레시하고 넓은 공간을 제공합니다.

2 넉넉한 cockpit으로 탁 트인 바다 뷰를 감상할 수 있습니다. 또한 바다에서 멋진 파티를 열 수 있는 bathing platform은 당신이 가장 사랑하는 공간이 될 것입니다.

The HANSE 348 focuses on clear views and wide horizons: 1 Innovative glass skylights on both sides of the companionway guide the fresh air and sunlight below deck – creating a fresh and spacious ambience. 2 On the outside, the generous cockpit offers lots of space for enjoying the wide open views, while the bathing platform is sure to be your favourite place for revelling in the water.



INNOVATIVE DESIGN



감동을 드리는 디자인 : 1 선 미 쪽의 널찍한 채광창과 윈도우로 만들어 낸 밝고 코지한 분위기 그리고ダイナ믹하게 각진 시어라인처럼 특별한 디테일로 놀라움을 자아냅니다. 2 티크 우드 재질로 만들어진 사다리 통합형 bathing platform은 그 어느 것 보다 쉽게 사용 할 수 있습니다. 3 스마트한 로프 스토레이지 뿐만 아니라 - 4 제네이커 컨트롤 포지션은 오너와 게스트 모두가 만족 할것입니다

Designed to impress: 1 Large skylights and windows ensure the aft cabins on the HANSE 348 are wonderfully well lit and comfortably cosy. Outstanding details, like the dynamically angled sheerline, 2 the easy-to-use bathing platform with teak wood and integrated ladder, 3 the smart ropes storage space as well as the 4 fixed attachment point for the gennaker are sure to amaze the owner and guests alike.



INNOVATIVE DESIGN



INNOVATIVE INTERIOR DESIGN

심플한 아름다움 : 은은한 간접 조명으로 밝음과 아늑함의 조화로움을 경험하세요. 좋은 패브릭과 트렌디한 컬러 그리고 엘레강스한 우드를 접목한 다양한 옵션이 있습니다. 스마트 하게 레이아웃 된 룸, 모던한 가구와 곳곳에 스마트한 디테일들. 이 모두로 HANSE 348에서 개인 맞춤 웰빙 컨셉을 보장합니다.

Simply beautiful: The interplay of radiating daylight and dimmable, indirect lighting accents. The numerous options for combining fine fabrics, trendy colours and elegant woods. The intelligent room layout, the modern furniture and the clever details. They all come together on the HANSE 348 to offer customised living – the feeling of well-being guaranteed.

기능성과 엘레강스함의 조화 : 1. 모던한 fitting과 매력적인 디자인의 sink으로 스타일리쉬함을 강조했습니다. 2. 샤워실과 화장실이 분리되어 있고 높은 천장으로 넉넉한 수납공간을 가집니다.

Elegant and functional: 1. The exquisite natural slate combined with modern, purist fittings and the attractive Hanse Design sink provide stylish accents. 2. The layout of the bathroom is amazing with the intelligent separation of shower and toilet, lots of storage space for personal items and a comfortable ceiling height.



1. 좋은 소재와 엘레강스한 디자인은 아늑한 캐빈 룸을 개인적인 릴렉싱 공간으로 탈바꿈시켜줍니다. 넓은 해치와 은은한 간접조명으로 낮과 밤 언제든지 이상적인 라이팅 컨셉을 유지합니다. 2. 작은 동선으로도 편하게 모든 것을 할 수 있는 saloon의 스마트한 디테일은 당신의 삶의 만족도를 최대치로 이끌어 낼 것입니다.

1. Fine materials and elegant surfaces turn the cosy owners cabin into a personal place for relaxation and rejuvenation. Large hatches and indirect lighting create the ideal lighting feeling during the day and night. 2. Clever details maximise your living comfort in the saloon. You comfortably have direct access to your drinks with just a single movement of your hand.



1 튼튼한 작업대와 높은 퀄리티의 fitting을 만들었습니다. 컬러는 Black Quartz 와 Seashell White 중에 선택 가능합니다. 2 팬트리를 마호가니의 엘레강스함으로 디자인 했습니다. Canadian chestnut or French oak 컬러 중에 선택 가능합니다. 3 옵션으로 팬트리에 창문을 낼 수 있어 환기가 가능합니다. 4 특별한 자재와 트렌디한 인테리어 컬러와 은은한 간접조명으로 아늑한 분위기를 만듭니다. 5 통합형 차트테이블은 소파와 함께 조화를 이루며 다양한 용도로 사용됩니다.

1 Combine high-quality fittings with a robust working surface, choosing from Black Quartz or Seashell White. 2 Design the elegant surfaces of your pantry and set accents of mahogany, Canadian chestnut or French oak. 3 Optionally, you can outfit the window in the pantry with a hatch. This enables easy cross-ventilation and ensures continually fresh air. 4 Indirect lighting places the exclusive materials and trendy colours of the interior in the spotlight and creates a cosy atmosphere. 5 The integrated charting table provides a visually harmonious appearance and, thanks to its positioning next to the sofa, can be used in many ways.



SPACE FOR INSPIRATION

HANSE 348 캐빈룸 옵션으로 당신의 취향을 나타내보세요. 다음 페이지에서는 다양한 자재와 컬러를 보실 수 있습니다. 당신이 원하는 최고의 캐빈을 만들 수 있습니다

Be inspired by the cabin layout options of your HANSE 348. On the following pages, you can create your personal HANSE 348 from the large selection of materials, surfaces and colours. You can also choose the best cabin concept for your needs.





CHOOSE ONE
ABSLOUTLY UNIQUE YACHT

언제 어디서든 HANSE와의 세일링은 독보적입니다.
당신의 눈을 사로잡을 수 있는 컬러로 Hull과 그 커버를 지정할 수 있을 뿐만 아니라 데크와 맞는 테크니컬 장비를 선택해보세요! 이 모두를 당신의 취향대로 선택할 수 있고 인테리어 또한 당신의 시그니처를 반영합니다. 모던한 로프트 분위기와 함께 바다의 엘레강스함으로 둘러쌓여 자유를 만끽해보세요. 높은 퀄리티의 장비와 약세서리가 당신을 기다리고 있습니다.

Wherever you sail – your HANSE is one of a kind. You choose the colour of the hull and which upholstery you would like to catch your eye. On deck, the decision of which technical equipment to include on your HANSE yacht is all yours. The interior also carries your signature. Enjoy the freedom in the open sea in a modern loft atmosphere or surrounded by maritime elegance. High-quality materials and exclusive fittings await you. With the HANSE Online Configurator at hanseyachts.de, you can pre-configure your HANSE to your individual taste and request an offer directly if you like.



INDIVIDUAL
CUSTOMISATION  348

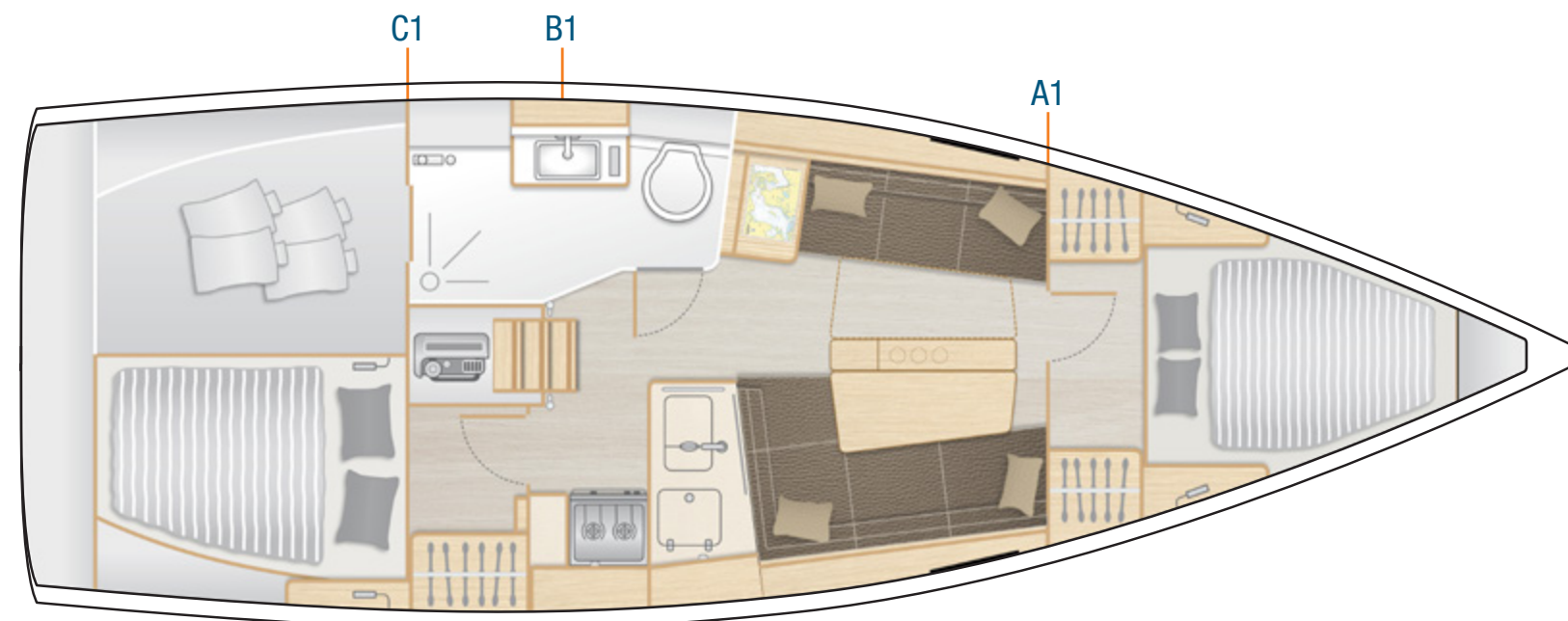
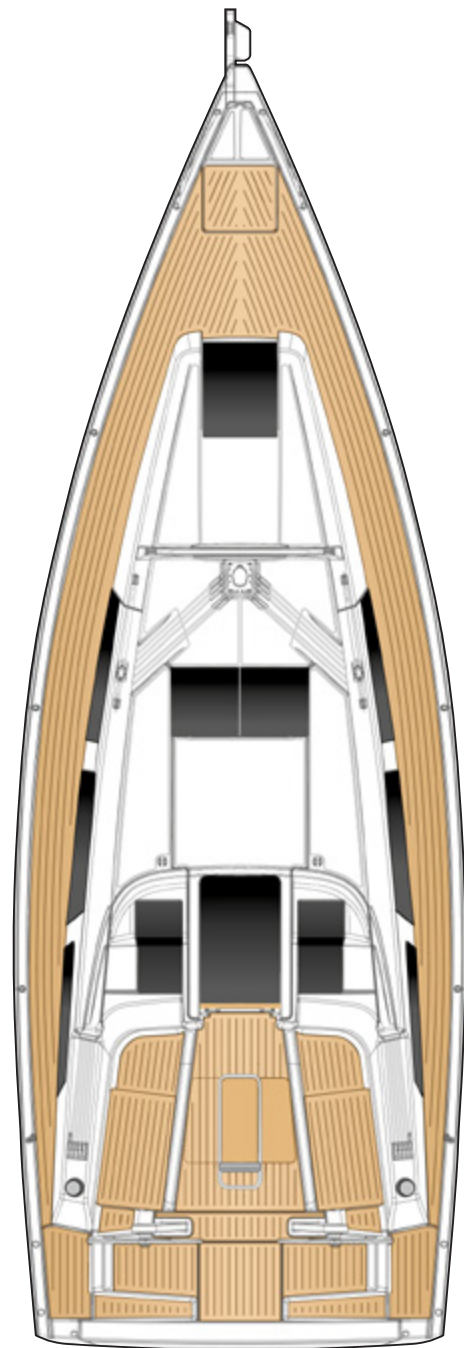


사랑하는 사람, 가족 혹은 친구들과 함께 하고 싶으십니까?
 HANSE 348의 하단 레이아웃은 당신의 개인적인 니즈를
 충분히 만족시켜드립니다.
 여러명의 게스트를 수용할 수 있는 클래식한 레이아웃 또는
 개인맞춤형 컨셉을 고를 수 있습니다.

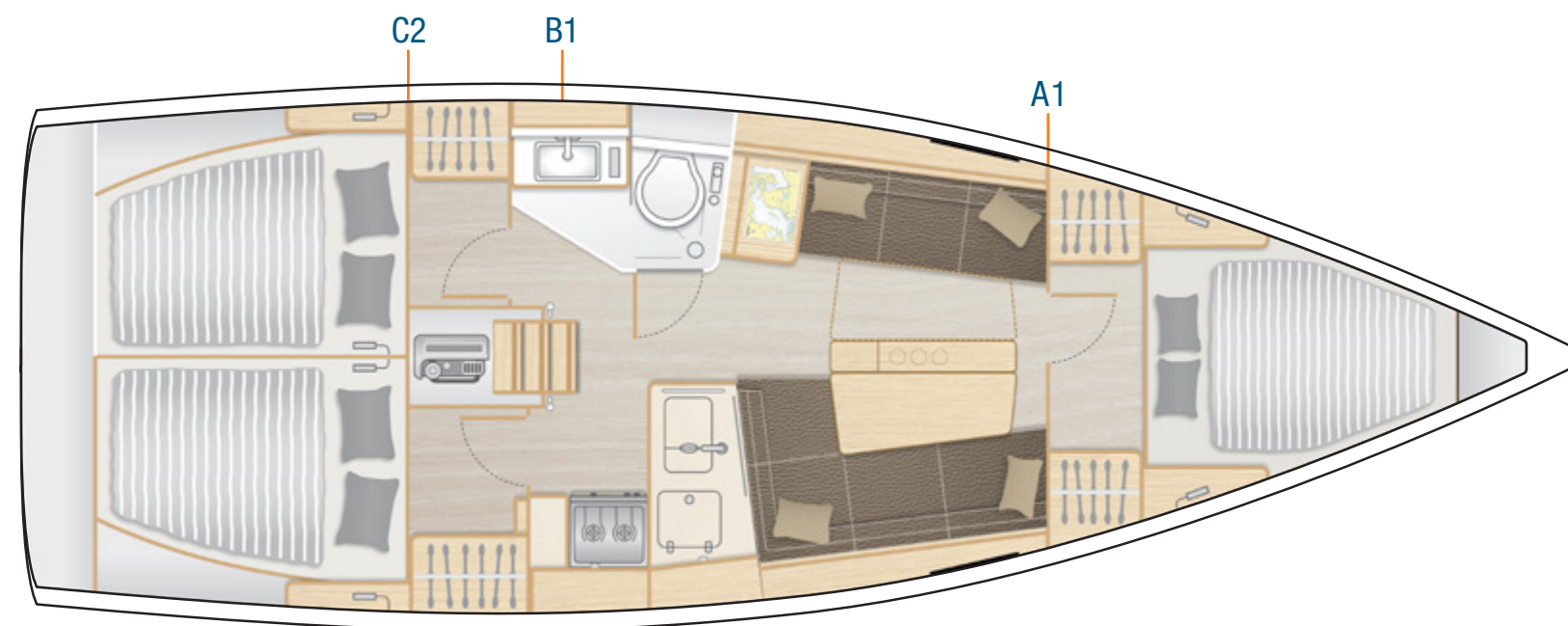
Do you prefer to sail with loved ones, your family or
 with a group of friends? The below-deck layout of
 your HANSE 348 can be adapted to your individual
 needs and desires. You can choose between the classic
 layout and a tailor-made cabin concept for many or
 just a few guests on board.

CABIN CONCEPT

INDIVIDUAL



STANDARD



OPTION

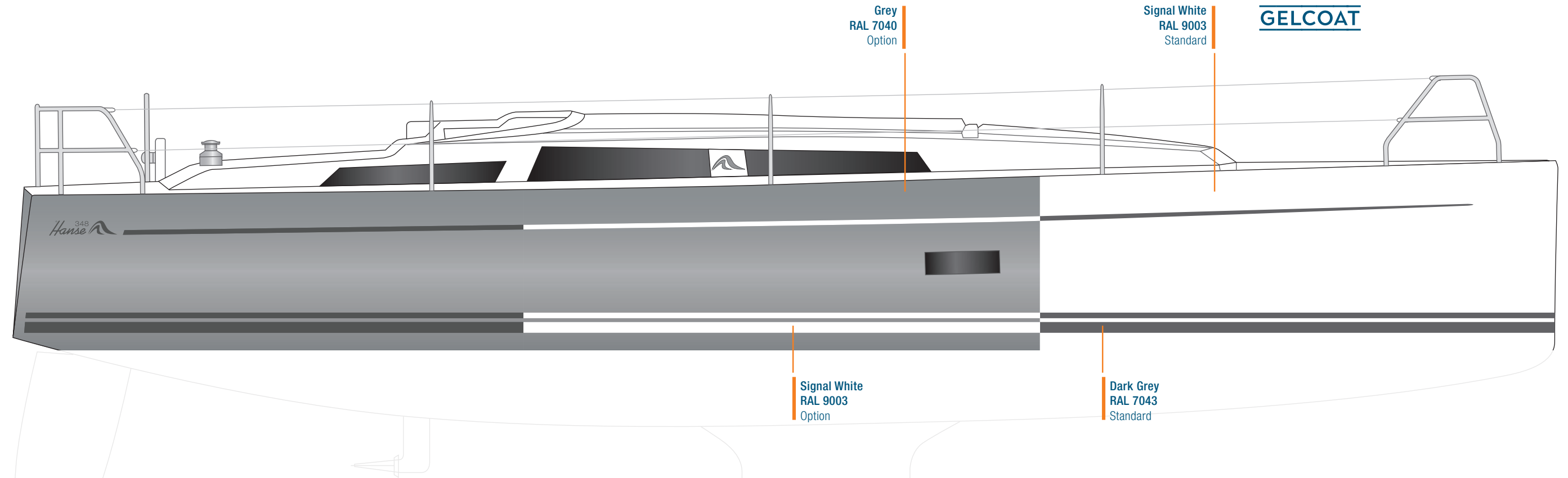


TEAK DECK



TEAK & SYNTHETIC TEAK

Options: 1 Teak · Synthetic Teak: 2 Teak Black
 3 Teak Grey 4 Teak White 5 Scrubbed Black
 6 Scrubbed Grey 7 Scrubbed White 8 Weathered Black 9 Weathered White



겔코트 Hull 과 워터라인 모두를
당신이 선호하는 컬러로 제작 할 수 있습니다.

Gelcoat hull and waterline colours.
At HANSE, you can select your individual
colour for your new yacht.

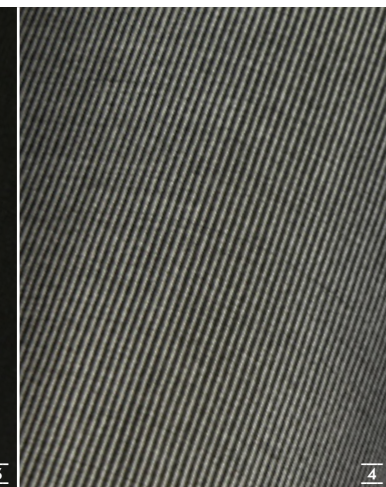
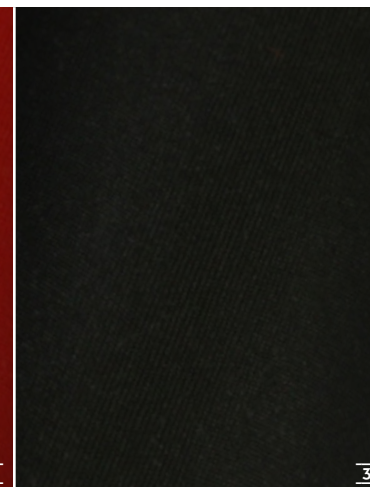
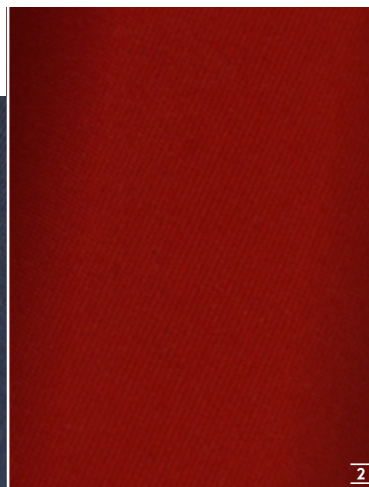
COLOURS HULL & WATERLINE

STYLE

CREATE YOUR OWN LIFE

당신만의 유니크한 개성을 위해 만들어진 단 하나의 요트.
 감각있는 Sail전문가 HANSE에서 당신의 창의력은 한계가 없습니다.
 우리의 전문가들은 당신의 취향을 완벽하게 실현할 수 있도록 최선을 다해 서포트 합니다.

Your own individual yacht for your unique personality. Discerning connoisseurs sail HANSE, as we offer you the chance to express your style personally. There are no limits to how creative you can be. Our experts are happy to support you in choosing the perfect accents.



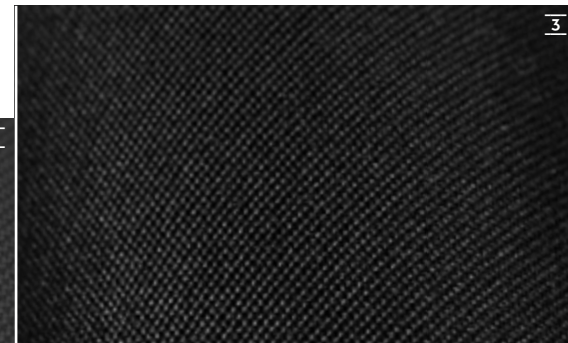
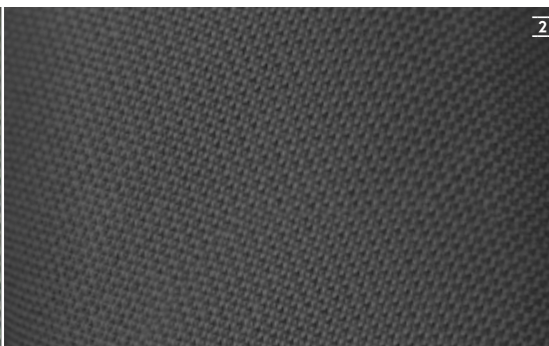
CUSHIONS FOR COCKPIT

Options:

- 1 Dark Blue
- 2 Red
- 3 Black
- 4 Dark Grey
- 5 Light Grey
- 6 Cream



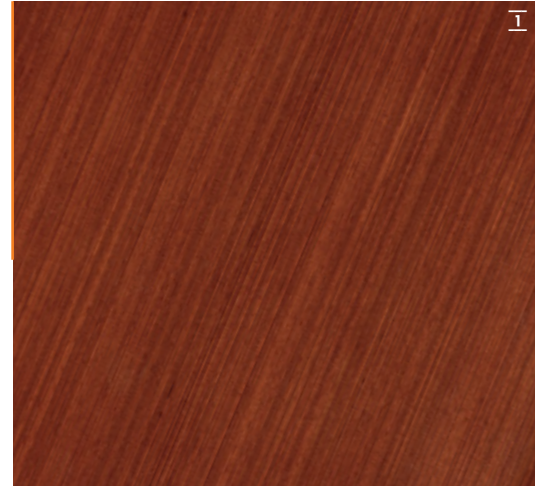
LAZY BAG . BIMINI . SPRAYHOOD . COVER



Options: 1 Light Grey 2 Dark Grey 3 Black 4 Cream

FABRICS EXTERIOR

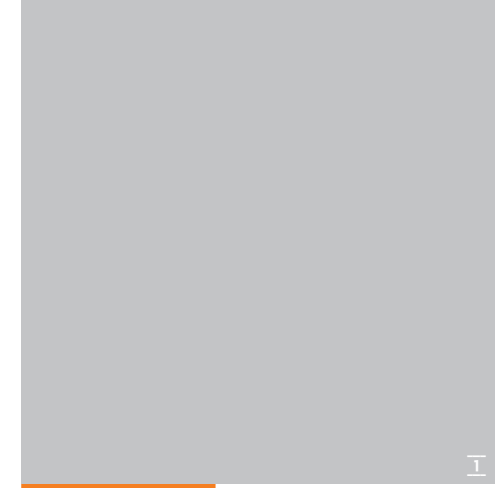
FURNITURE



Standard: 1 Mahogany Style Satin Varnish · Options: 2 Canadian Chestnut Satin Varnish 3 French Oak

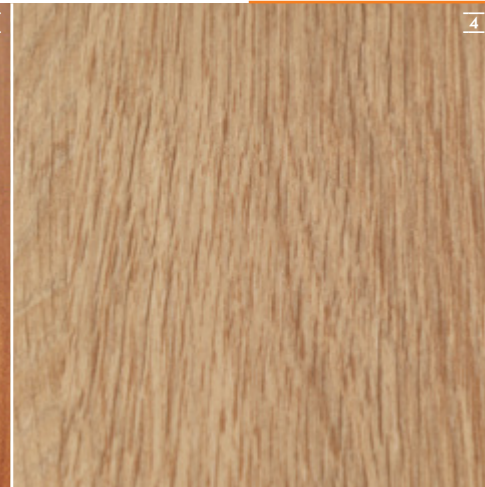
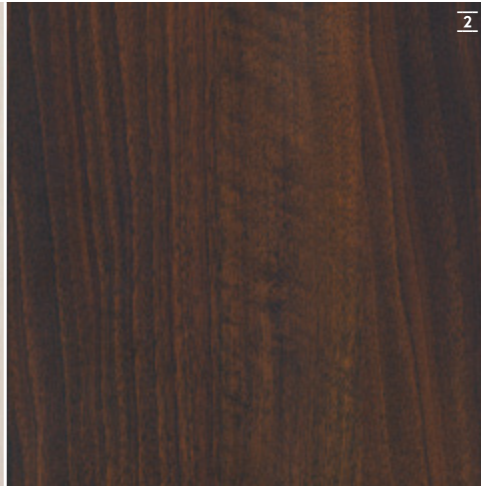
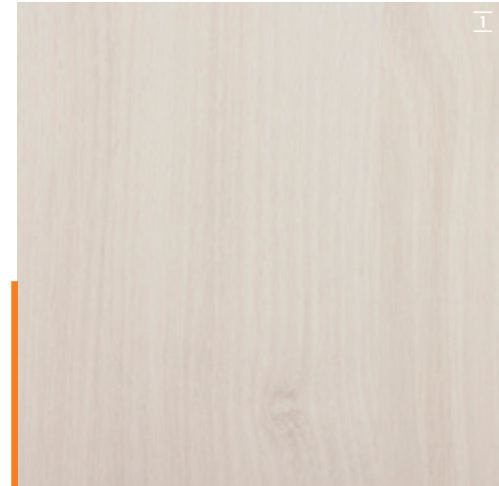


CUPBOARDS



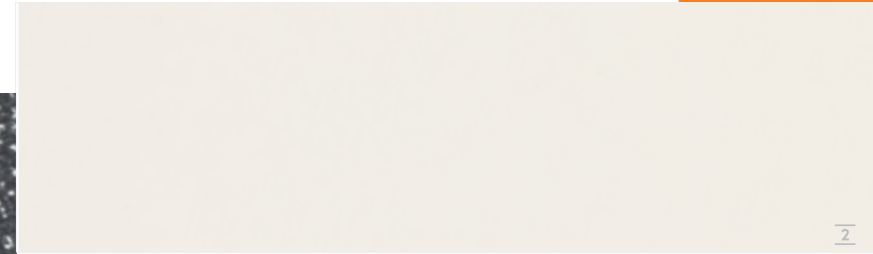
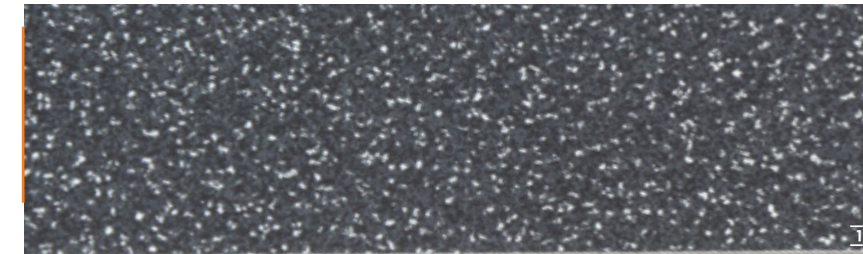
Options: 1 Pearl Grey 2 Dove Grey

FLOORBOARDS



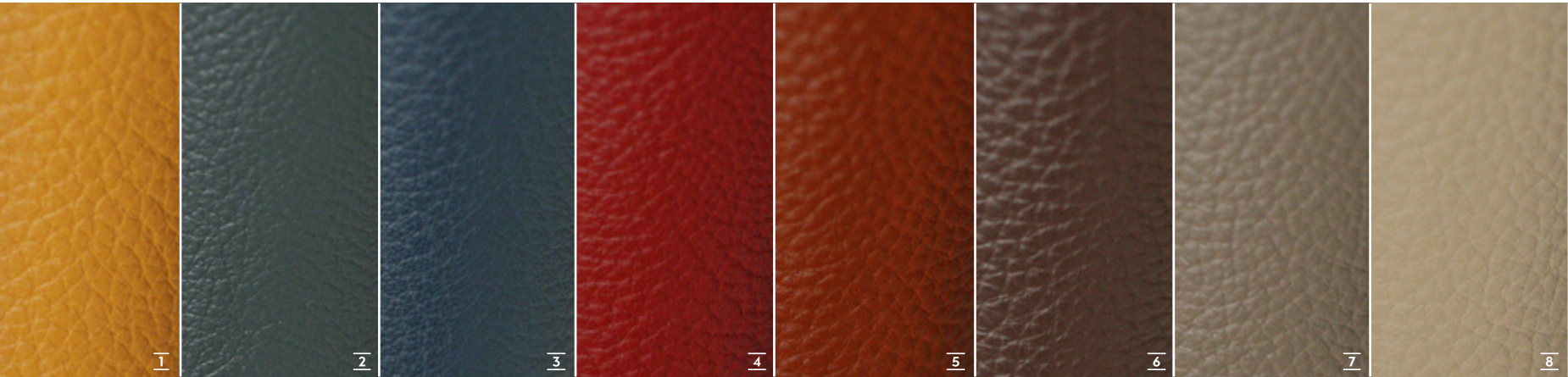
Standard: 1 Acacia · Options: 2 Noce Nero 3 Classic Stripes 4 Delight Oak

WORKTOP GALLEY



Standard: 1 Black Quartz · Option: 2 Seashell White

FABRICS INTERIOR



PORTOFINO LEATHER

Options: 1 Gold 2 Jade 3 Blue 4 Red 5 Auburn 6 Chocolate 7 Mud 8 Clay 9 Cream



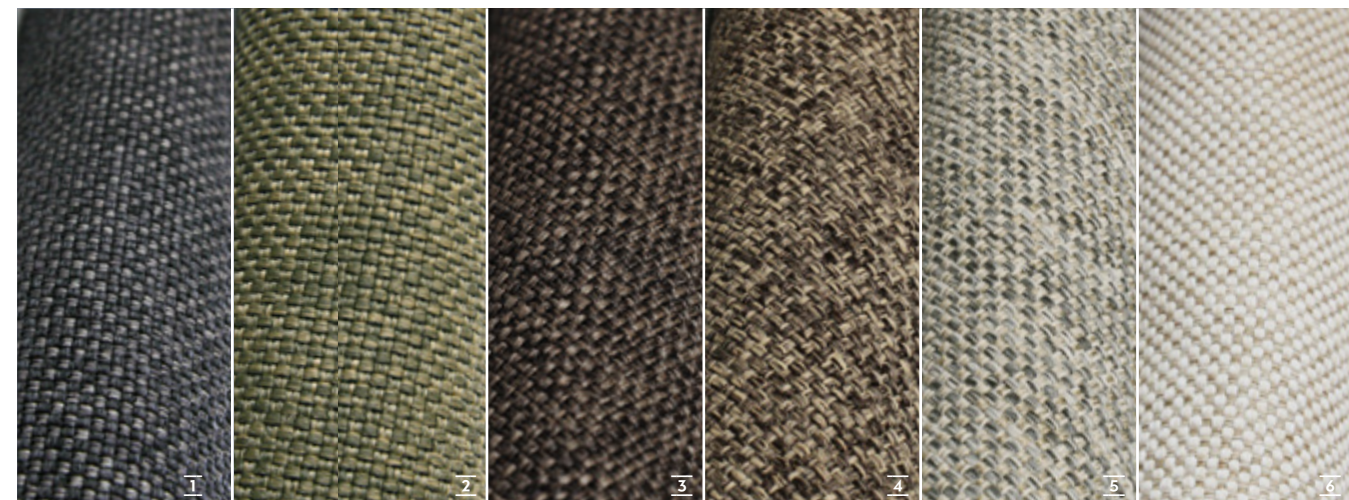
MONTE CARLO

Standard: 1 Cream · Options: 2 Sand 3 Chocolate 4 Red 5 Yellow 6 Blue 7 Dark Grey



VALENCIA

Options: 1 Cream 2 Beige 3 Brown 4 Red 5 Yellow 6 Light Green 7 Dark Blue 8 Light Grey



FLORENCE

Options: 1 Anthracite 2 Green 3 Chocolate 4 Brown Melange 5 Beige Melange 6 Nature



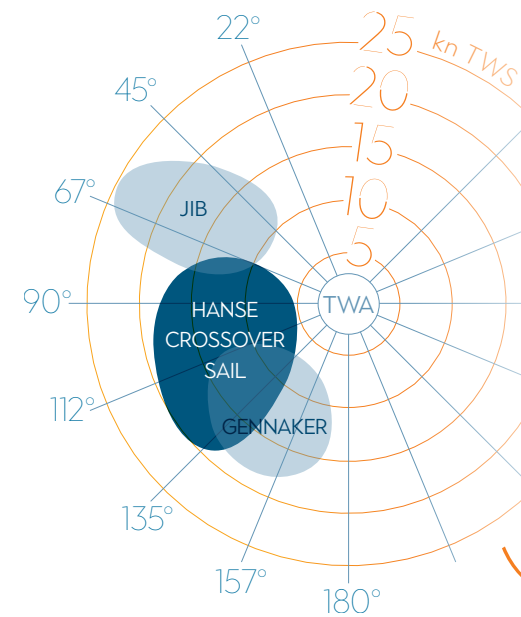
1 Yellow 2 Red 3 Dark Blue 4 Light Blue 5 Black 6 Grey 7 White

GENNAKER

HANSE CROSSOVER SAIL

5노트 이상의 스피드에서 최적화
 세일 면적 93,00m²(ca.1.001 sq ft)
 해당 클래스에서의 최대 풍상각범위
 친환경 엔진사용
 셀프 태킹 Jib 시스템 장착
 추가분의 Forestay

- Sailing performance from 5 kn wind speed
- Sail area 76,90 m² (approx. 828 sq ft)
- Largest wind angle range in its class
- Green alternative to the engine
- Ideal complement to the self-tacking jib
- Additional forestay



SAIL

FAS

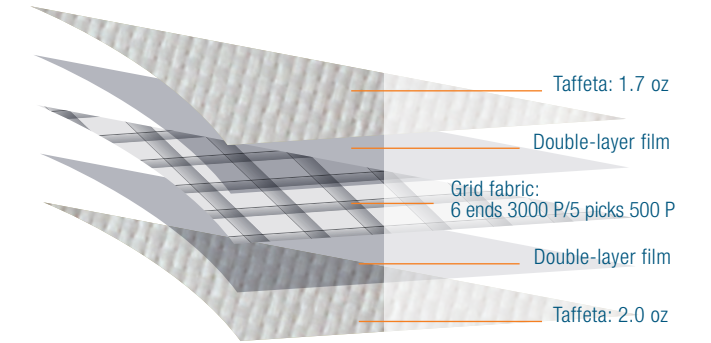
FAST CRUISING LAMINATE SAILS

최고의 성능을 위해 향상된 내구성
 야심찬 cruising을 위한 뛰어난 견고함
 올림픽 챔피언 Jesper Bank에 의해 특별히 설계된 디자인

- Increased stability for high performance
- High durability for ambitious cruising
- Exclusive Design by Jesper Bank for HANSE yachts

DESIGNED BY JESPER BANK
FCL

ELVSTRÖM FCL 5-LAYER PERFORMANCE TRIOPTIMAL SAILS
 올림픽 챔피언 Jesper Bank에 의해 특별히 설계된 디자인



PERFORMANCE SAILS

NAVIGATION PACKAGE B&G



B&G Zeus³ 9" chart plotter
at cockpit table



2 B&G Triton² multifunction displays
in cockpit
incl. transducer (wind/speed/depth/temperature)



UPGRADE 12" CHART PLOTTER



B&G Zeus³ 12" chart plotter
at cockpit table

UPGRADE NAVIGATION PACKAGE



B&G VHF V50
at chart table,
incl. wireless remote handset H50

VHF preparation
with antenna and
splitter for FM and AIS



B&G Autopilot
with Triton² control unit
and Precision 9 compass



TV PACKAGE SALOON

TV preparation in saloon | Flat-screen LED TV in saloon

DVB-T2 antenna for TV

ENTERTAINMENT PACKAGE SALOON & COCKPIT



FUSION MS-RA70N Multimedia radio
with Bluetooth® for saloon und cockpit
Wireless charging



FUSION MS-NRX Remote Control
– Watertight control of all functions
in cockpit
– Control of iPod/iPhone music library
– Display of speed, depth, wind and
GPS via NMEA 2000 interface



2 high-end 2-way speakers
in saloon
2 high-end 2-way speakers
in cockpit
– Shock resistant, watertight



FUSION MS-AV750 Multimedia radio
with Bluetooth® and CD/DVD player,
for saloon und cockpit
FUSION wireless link
remote control via mobile devices

NAVIGATION & ENTERTAINMENT

X^{MORE}TRAS

348

Die Optionsvielfalt von HANSE gibt Ihnen mehr Freiheit – räumlich und gestalterisch. Hier finden Sie ausgesuchte Extras für Ihre HANSE 348.

The variety of individual options at HANSE give you more freedom – spatially and artistically.



1 우현 방향 현창 2 넓직한 사이즈의 접이식 사다리를 갖춘 bathing platform 3 한층 더 안락하기 위한 소파 4 스테인리스강으로 된 접이식 티크 테이블(저장 공간 및 냉장고 포함)
5 르우마르 전자 윈치로 더욱 완벽한 제네이커 핸들링과 HANSE Crossover Sail 6 Y-spoke형 디자인으로 된 카보네이트 소재의 휠 7 러닝 데크와 콧핏의 우아한 표면 질감을 가진 합성티크와 천연티크, 8 다양한 컬러로 즐길수있는 넉넉한 잭과 크래들

1 Portlight in coach roof window starboard 2 Large bathing platform with manual fold-out with swimming ladder 3 Elegant upholstery for even more comfort 4 Cockpit table made of stainless steel with fold-down teak tabletops 5 2 LEWMAR 40 ST EVO manual secondary winches, perfect gennaker handling, and HANSE Crossover Sail 6 Carbonite wheels with a Y-spoke design in black or white 7 Elegant teak or synthetic teak with genuine surface texture, in various colours on the running deck and in cockpit 8 Lazy bag with lazy jacks in various colours

ORIGINAL ACCESSORIES



MADE IN
GERMANY
SINCE 1990

기존의 인식을 깨뜨리고 새로운 트렌드를 만듭니다.
이는 우리의 캐치프레이스입니다.
하나 하나 완성된 요트와 함께 실현할 수 있도록
최선을 다합니다. 이 약속은 당신이 바닷길을
경험하고 즐기면서 느낄 수 있을 것입니다.
다음 페이지에서 더 많은 정보를 확인해보세요.

Breaking rules, setting trends. To us, this is more
than just a catchphrase. It is a commitment we
make a reality with each finished yacht. A com-
mitment you can feel, experience and enjoy sea
mile by sea mile. Discover more about this on
the following pages.



BREAKING RULES
SETTING TRENDS

“ HANSE는 눈에 띄는 디자인, 혁신적인 특성과 섬세한 가격책정으로 이 분야에서 성공스토리를 만들었습니다.”
Sailing Today Magazine

지금까지 HANSE 요트는 62개국 이상의 세계 어워드에서 수상했습니다.

To date, yachts made by HANSE have won more than 62 international awards.



6 OVER 7 ft

Jede fertiggestellte HANSE Yacht setzt Maßstäbe in technologischer Innovation, einfachem Handling und höchster Individualität. Das gilt bis in die höchste Bootsbau-Klasse

“ The HANSE 675 is a dream boat. Putting up the sails becomes a joyful experience: You can easily catch the wind and adjust to the wind strength. Mooring and anchoring



Bei berühmten Regatten feiern HANSE Yachten immer wieder große Erfolge, z.B. auf der Atlantic Rally for Cruisers, der Copa del Ray oder der Nordseewoche.

Time and time again, HANSE yachts achieve great successes in legendary regattas such as the Atlantic Rally for Cruisers, the Copa del Ray or the Nordseewoche.

“ Only boats with outstanding performance characteristics deserve the name HANSE.”
Dr Jens Gerhardt | CEO HANSE

über 60 Fuss. | Each manufactured HANSE yacht sets a new benchmark in technical innovation, easy handling and extreme individuality. This also holds for the largest class in sailboat building over 60 feet.

are also one button push away.” Philippe Fornier | HANSE 675 owner

HANSE는 세계적인 보트 디자이너 judel/vrolijk & co.와 함께 합니다. 첫 협업이었던 HANSE 371을 출시한 동시에 우리는 그 즉시 일류가 됐습니다.

HANSE create their yachts in cooperation with world-renowned boat designers judel/vrolijk & co. Our first joint development became an instant classic: the HANSE 371.



“ HANSE는 새로운 아이디어에 대한 지지 않는 열정이 있습니다. 그들과 함께 일하는 것은 기쁨이며 도전입니다.”
Rolf Vrolijk

CONTINENTS

전 세계의 세일링 선수들은 HANSE 요트를 선호합니다. 세계 1위의 요트 제작사로서 70개국의 딜러 네트워크를 형성하고 있습니다.

All over the world, sailing enthusiasts favour HANSE yachts. The international dealer network of the world's second-largest sailing yacht manufacturer delivers to 70 countries.

“ 세상의 끝에서 HANSE 요트는 독일처럼 상당히 탐나는 요트다.”
Anthony Bishop | Dealer, Australia



HANSE는 이 시대 최고의 발명가입니다.
가장 최근 발명품으로는 HANSE 315의 E-MOTION RUDDER DRIVE가 있습니다.

HANSE is best known for inventions that are surprising and indispensable at the same time. The latest example is the E-MOTION RUDDER DRIVE of the HANSE 315.

“ HANSE는 진정한 21세기 요트를 제작합니다. 현재를 만들고 미래를 만들어갑니다. ”

Raoul Bajorat | Head of Development HANSE



1,500 OPTIONS

“ 당신은 어디에서도 HANSE 보다 더 커스터마이징한 요트를 찾을 수 없을 것입니다. ”
Maxim Neumann | Sales Director HANSE

다양한 커버와 목재가구 그리고 카페트로 개인선호를 담은 수천가지의 가구배치를 제공할 수 있습니다. 폭넓은 선택권은 HANSE를 더욱 유니크하게 만들어줍니다.

Thanks to the wide range of upholstery, furniture wood and carpets, we offer thousands of individual furnishing arrangements. A wide choice like this is unique in the market.

89



HANSE의 890명의 직원들 모두는 세일링에 열정을 가진 사람들로 구성되어 있습니다. 최신식 생산 프로세스와 함께 그들의 열정을 모아 서로 손을 맞잡았습니다.

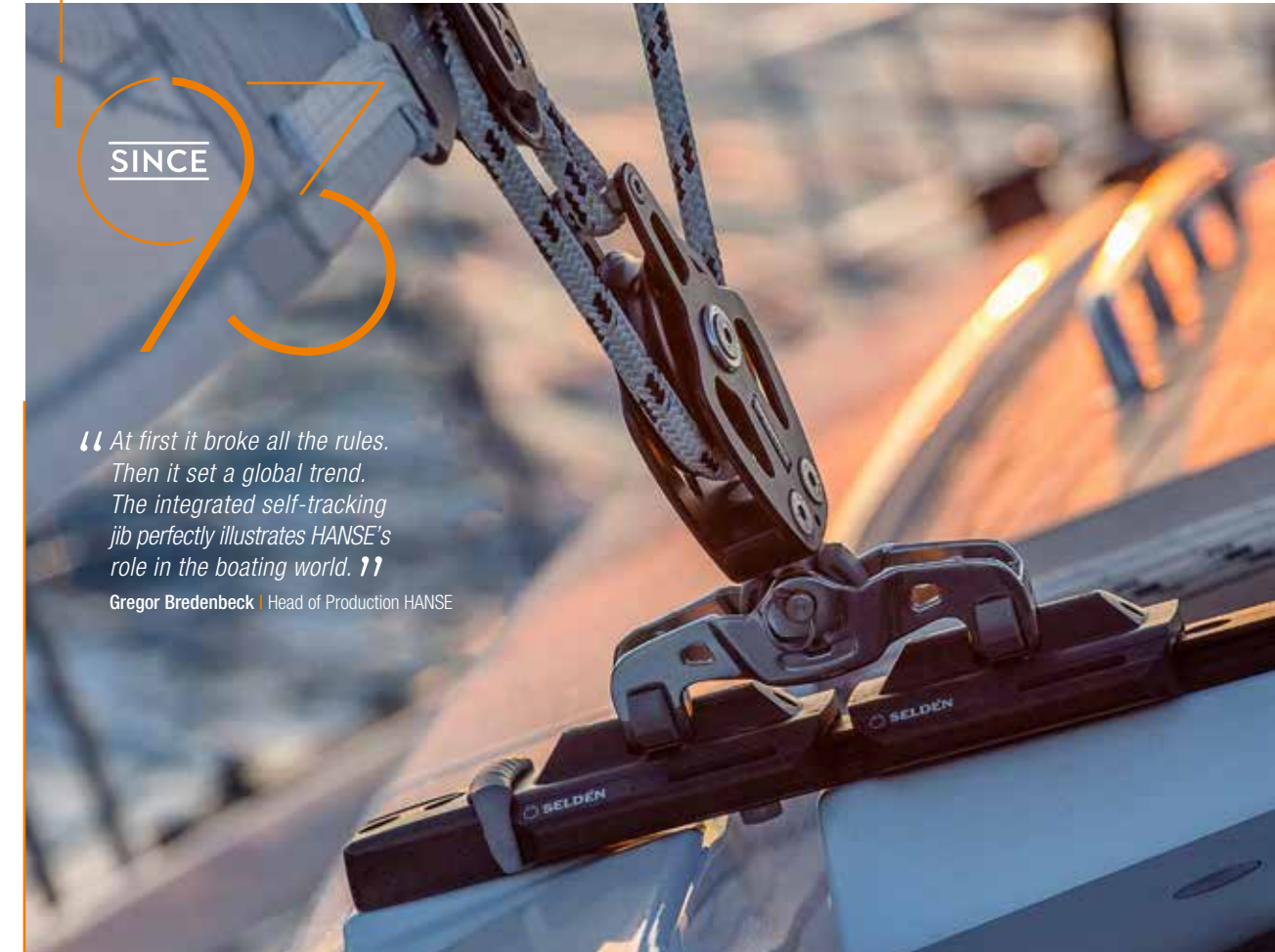
At HANSE, 890 dedicated sailing enthusiasts work together hand in hand. Supported by cutting-edge production processes. Driven by total commitment to their profession.

“ 고객과 우리는 같은 생각을 가졌습니다. 흠 잡을 것 없는 최고의 요트로 세일링 하는 것 만큼 더 즐거운 것은 없습니다. ”

Pascal Kuhn | Product Marketing HANSE

1990년대 초반, 초기의 HANSE는 보트 제작에 혁명을 불러왔습니다. 통합 셀프 태킹 jib 시스템의 출시가 그 첫번째입니다.

In the early 1990s, the very first HANSE started a revolution in boat building. It featured the first integrated self-tracking jib ever produced in series.



SINCE 1973

“ At first it broke all the rules. Then it set a global trend. The integrated self-tracking jib perfectly illustrates HANSE's role in the boating world. ”
Gregor Bredenbeck | Head of Production HANSE



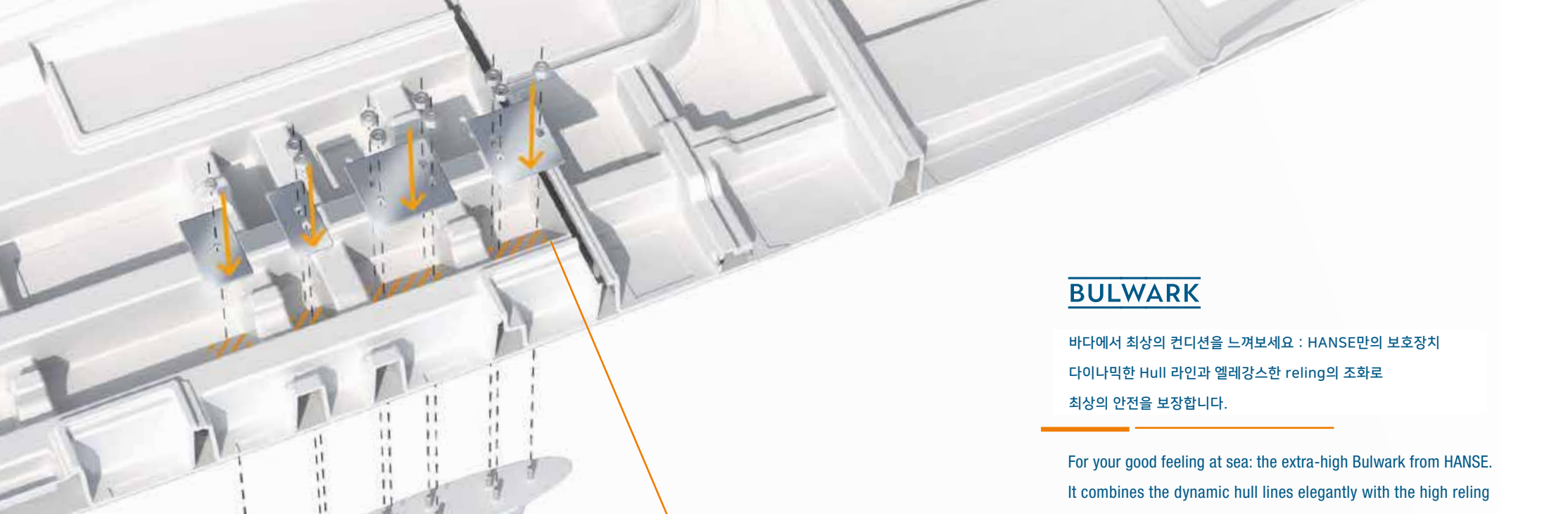
HANSE 요트는 모든 디테일이 인상적입니다.
감히 당신의 숨을 멎게 할 만큼 가히 걸작이라고 할 수 있습니다.
그 디자인은 완벽한 하모니를 이루는 앙상블과 가장 현대적인
테크놀로지 그 이상입니다. 그들의 요트에 대한 열정은 한치의
오차도 없는 정확성에서 느낄 수 있습니다.
HANSE의 모든 디테일에서 확인하세요.

Impressive in every detail, HANSE yachts are masterpieces made to take your breath away. They are far more than a perfectly harmonised ensemble of design and the most modern technologies. They reflect the experience and know-how of HANSE engineers. Their passion for yachting can be felt in the unmistakable precision and meticulous detailing found in every HANSE.



HANSE

ENGINEERING



KEEL HULL CONNECTION

킬 플레이트는 에폭시 수지로 만들어진 초경량 배드에 안전하게 장착이 되어 있으며, 킬은 파워풀한 바닥 연결장치에 단단히 고정되어 있습니다. 또한 킬 볼트는 디스크와 너트를 포함하여 스테인레스 철강으로 견고하게 만들어졌습니다

Safety first. The keel plates lie securely in an ultra-strong bed made of epoxy resin. This means that the keel is directly anchored in the powerful floor structure. The keel bolts, including discs and nuts, are made of stainless steel.

BULWARK

바다에서 최상의 컨디션을 느껴보세요 : HANSE만의 보호장치
다이나믹한 Hull 라인과 엘레강스한 reling의 조화로
최상의 안전을 보장합니다.

For your good feeling at sea: the extra-high Bulwark from HANSE. It combines the dynamic hull lines elegantly with the high reling and thus ensures a maximum of safety.



- Stainless steel bolts
- Deck
- Best formulated performance glue
- Hull
- Threaded aluminum plate

HULL-DECK CONNECTION

judel/vroljik & co, 과의 협업으로 HANSE는 일반적인 수준을 뛰어넘는 특별한 hull-deck connection을 사용하고 있습니다. 또한 매우 튼튼한 폴리에스테르 본딩수지를 사용하여 견고한 torsion-free 요트를 만들었습니다.

In collaboration with judel/vroljik & co, HANSE has developed a special hull-deck connection which goes well beyond all standard requirements. In addition to the use of highly robust polyester bonding resin, the deck and hull are anchored with the use of high-strength bolts in the cleats. This results in a stable, torsion-free yacht with a sporty character.

SANDWICH CONSTRUCTION

HANSE 348 은 높은 퀄리티의 sandwich process로 제작됩니다. 선체는 엄선한 소재로 여러겹 덧대어졌으며, 모든 디테일에 정교함을 담았습니다. 특히 내부의 vinylester 소재 덕분에 특히 가벼우며 완벽하게 삼투현상을 막아줍니다.

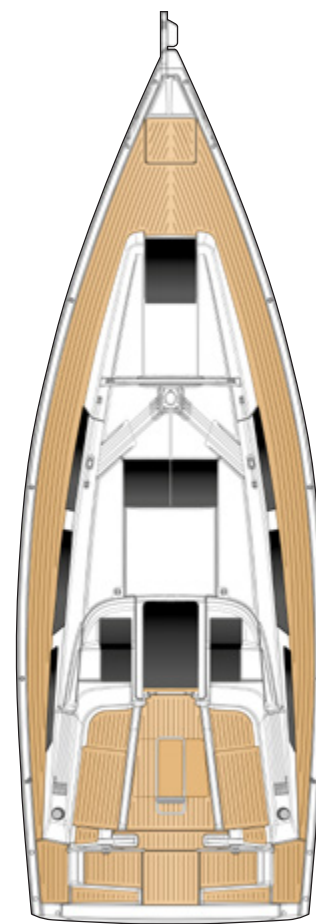
The HANSE 458 is constructed using the high-quality sandwich process. The hull features several layers of select materials and is precisely calculated in every detail. It is particularly lightweight and, thanks to the exterior vinylester layer, completely resistant to osmosis.



- GRP laminate
- Core-Mat
- GRP laminate
- Vinylester
- Gelcoat

348

SPECIFICATIONS



Beam 3.50 | 11'5"



LOA 10.40 m | 34'1"

LOA / 전체길이		10.40 m	34'1"
Hull length / 선체길이		9.99 m	32'9"
LWL / 워터라인 길이		9.55 m	31'4"
Beam / 폭		3.50 m	11'5"
Draft / 흘수			
L-keel, medium / 미디엄 킬		1.95 m	6'5"
L-keel, shallow / 저수심 킬		1.55 m	5'1"
Displacement / 배수량			
L-keel, medium 미디엄 킬	approx.	6.30 t	13,889 lbs
L-keel, shallow 저수심 킬	approx.	6.60 t	14,551 lbs
Ballast / 바닥하중			
L-keel, medium 미디엄 킬	approx.	2.19 t	4,828 lbs
L-keel, shallow 저수심 킬	approx.	2.06 t	4,541 lbs
Engine diesel / 디젤엔진			
Standard / 표준	approx.	21.00 PS	21.00 HP
Option / 옵션	approx.	29.00 PS	29.00 HP
Fuel tank / 연료탱크	approx.	160 l	42 gal
Fresh water / 청수	approx.	230 l	57 gal
CE certification 유럽규격		B - 8	
Design 디자인		judel/vrolijk & co	
Interior 인테리어		HanseYachts Design	

마스트 길이	approx.	16.25 m	53'4"
총 세일 면적	approx.	58.50 m ²	630 sq ft
메인세일	approx.	35.50 m ²	382 sq ft
Self-tacking jib	approx.	23.00 m ²	248 sq ft
크로스오버	approx.	48.90 m ²	526 sq ft
제네이커	approx.	81.60 m ²	878 sq ft
마스트			
I		13.60 m	44'6"
J		3.88 m	12'7"
P		13.10 m	43'0"
E		4.40 m	14'4"

All measurements are approximate.
Specifications and materials can be change without notice. Errors excepted.



This brochure is not contractual. The yachts depicted partly comprise special equipment not included in the standard scope of supply. Illustrations may not correspond with current versions. Subject to alterations in design and equipment without notice and errors excepted. Photos/Illustrations: HanseYachts, Nico Krauss, Peter-Paul Reinmuth, Björn Willer, Judel/Vrolijk & co, Malwin Faber, B&G, Fusion, Elvström, Shutterstock · Design: design-hartken.de & ulfson.de | Print: Druckhaus Panzig

CIB348/B/0818